

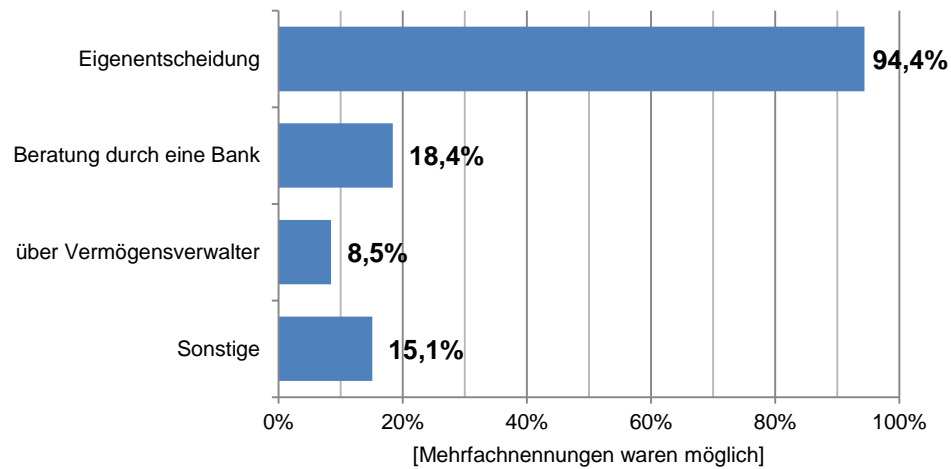
DSW-Anlegerbarometer

DSW-Anlegerbarometer

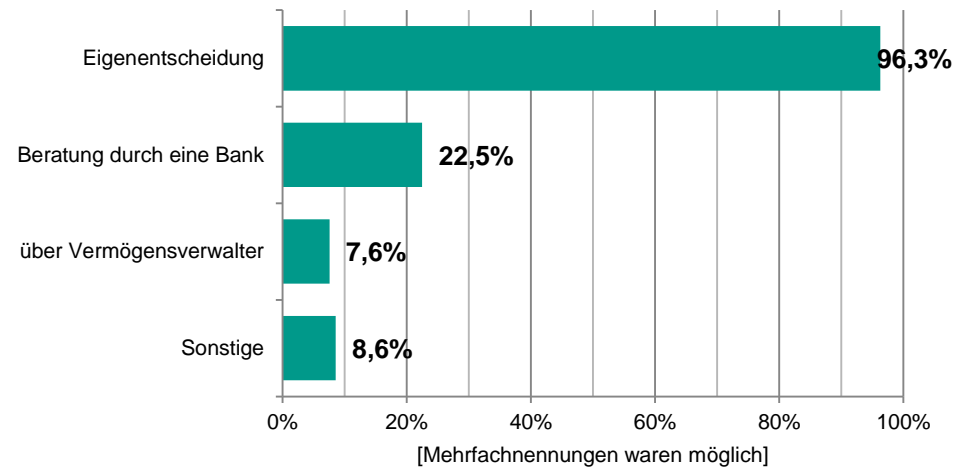
2014

2013

Wie treffen Sie Ihre Anlageentscheidungen?



Wie treffen Sie Ihre Anlageentscheidungen?

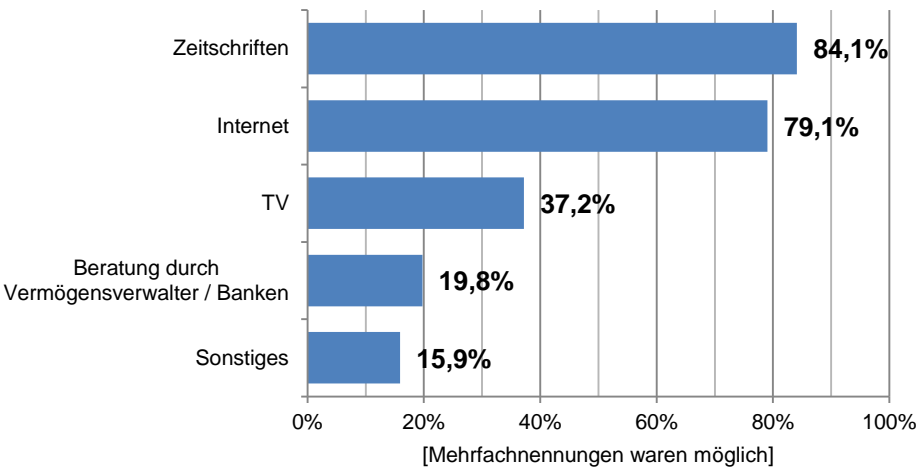


DSW-Anlegerbarometer

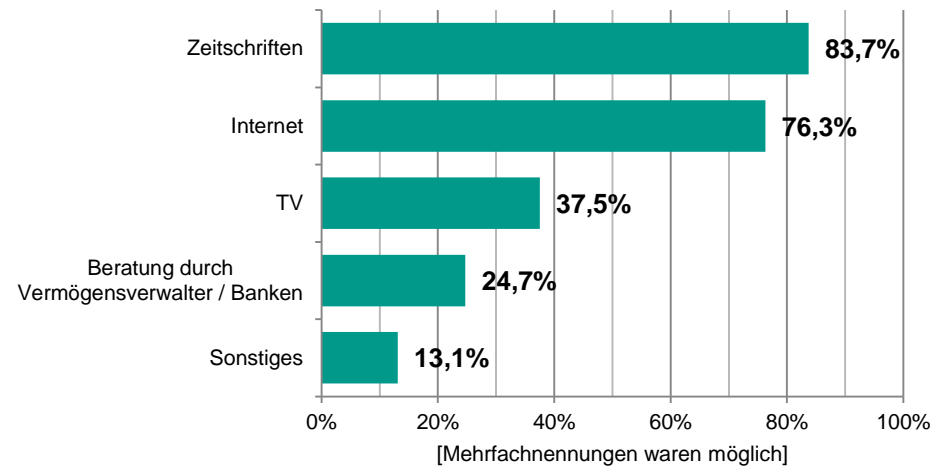
2014

2013

Was sind Ihre Informationsquellen?



Was sind Ihre Informationsquellen?

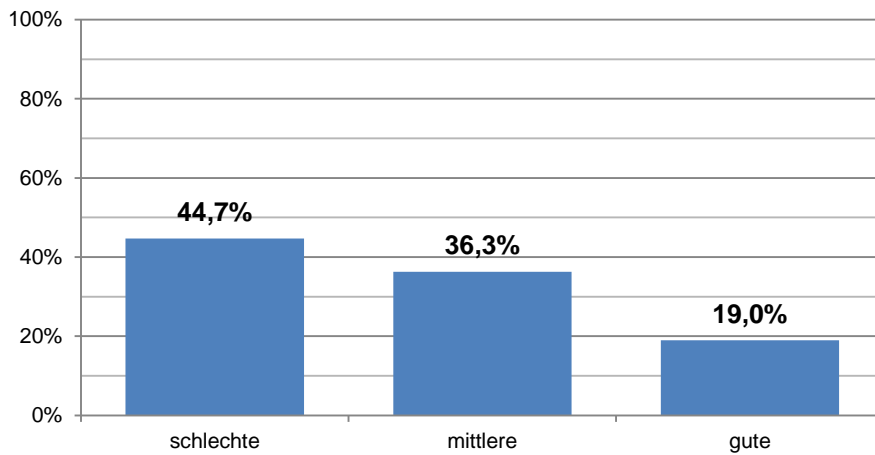


DSW-Anlegerbarometer

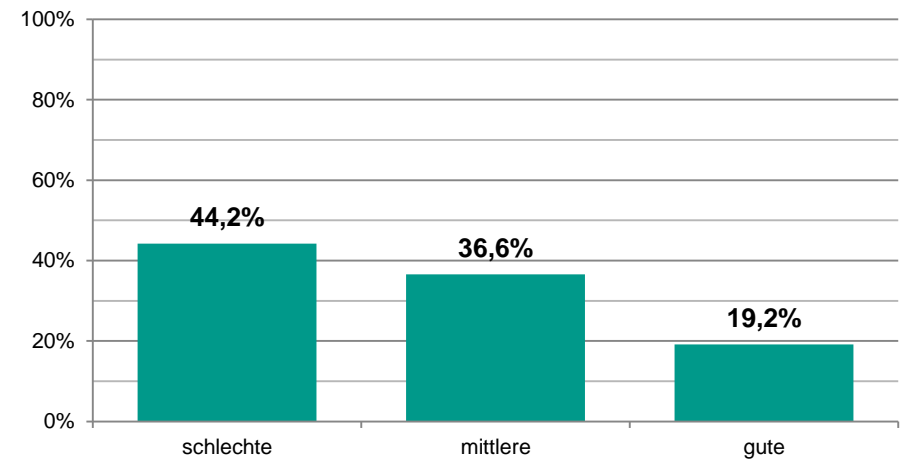
2014

2013

Welche Erfahrungen haben Sie mit Ihren Beratern gesammelt? [klassiert]



Welche Erfahrungen haben Sie mit Ihren Beratern gesammelt? [klassiert]



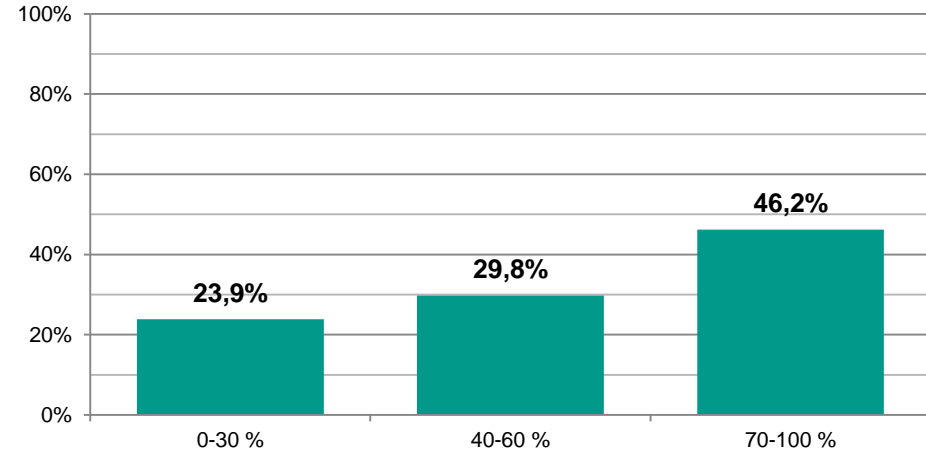
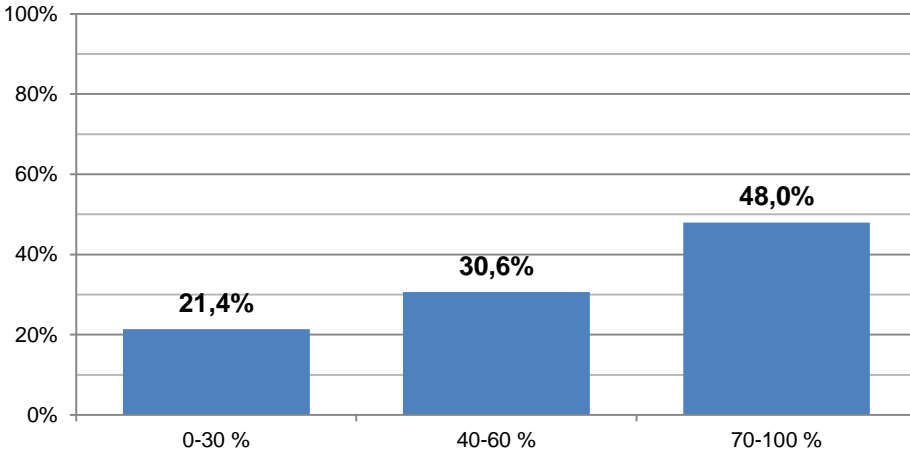
DSW-Anlegerbarometer

2014

2013

Welchen Anteil Ihres Portfolios machen direkte Aktienbeteiligungen aus? [klassiert]

Welchen Anteil Ihres Portfolios machen direkte Aktienbeteiligungen aus? [klassiert]



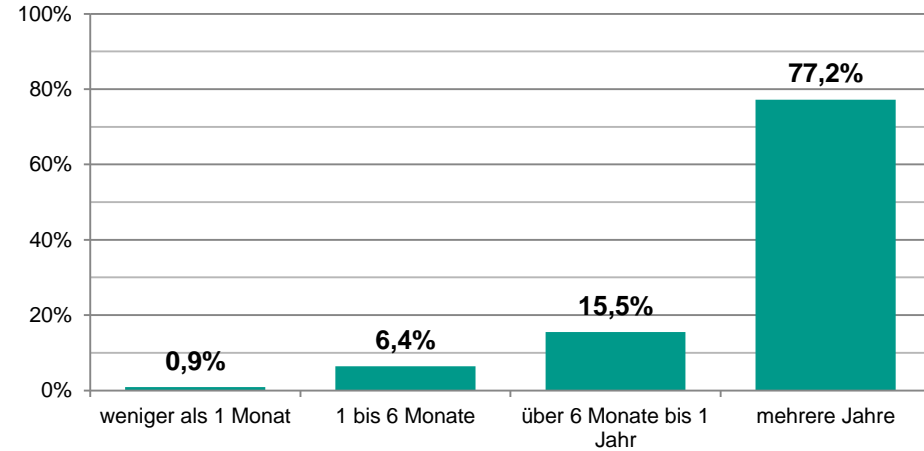
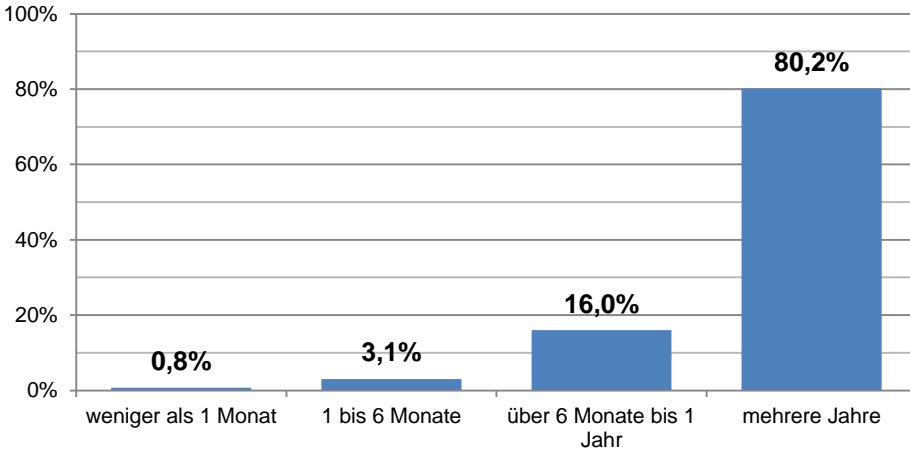
DSW-Anlegerbarometer

2014

2013

Wie lange halten sie durchschnittlich Ihre Aktienbeteiligungen?

Wie lange halten sie durchschnittlich Ihre Aktienbeteiligungen?



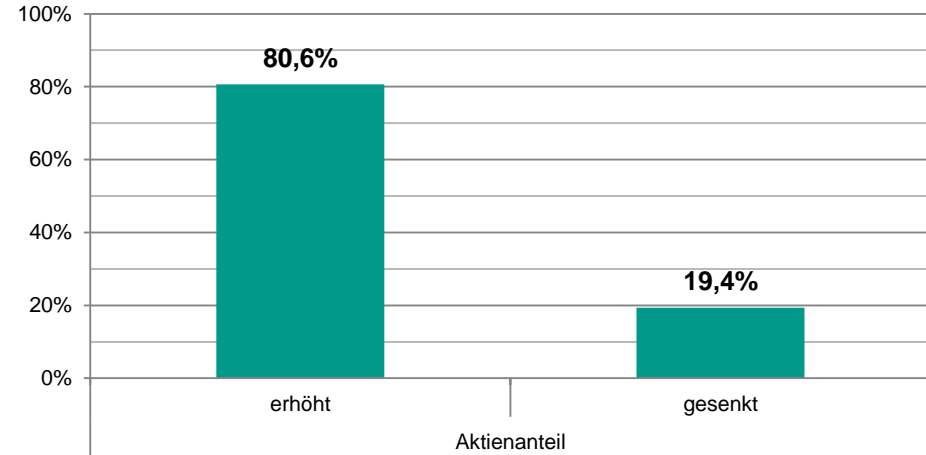
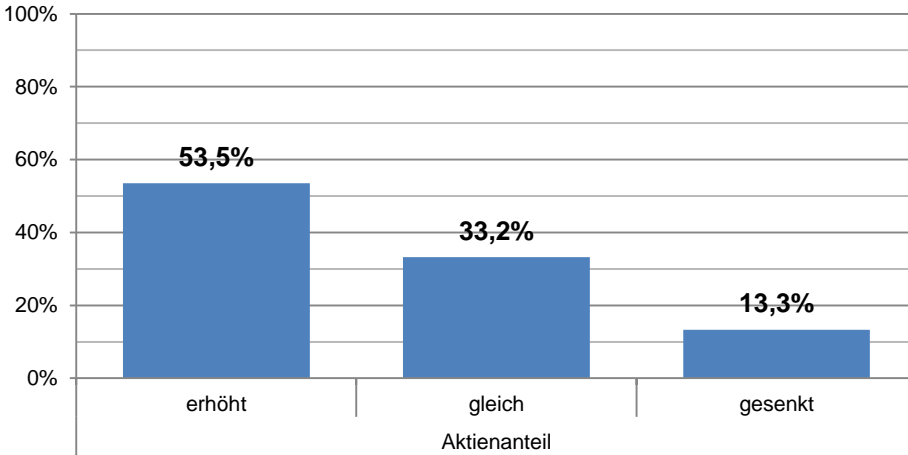
DSW-Anlegerbarometer

2014

2013

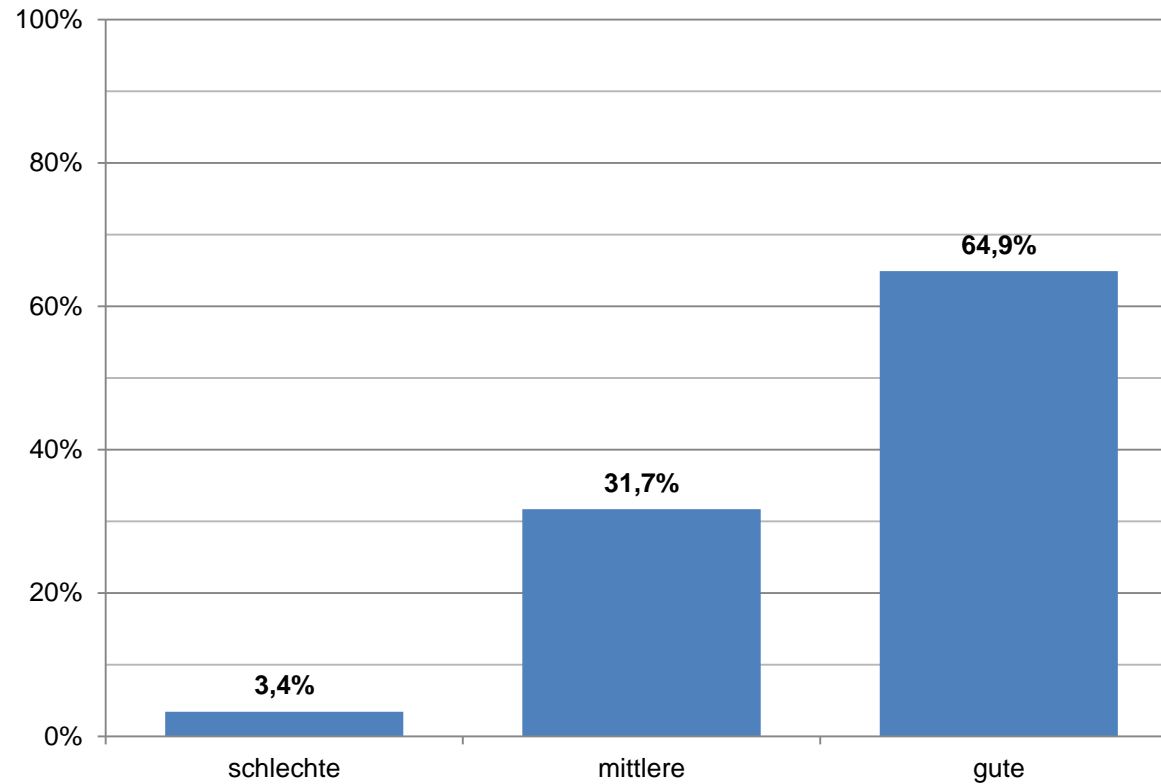
Wie hat sich Ihr Anlageverhalten gegenüber dem Vorjahr verändert?

Wie hat sich Ihr Anlageverhalten gegenüber dem Vorjahr verändert?



DSW-Anlegerbarometer

Welche Erfahrungen haben Sie mit der Aktienanlage gesammelt? [klassiert]



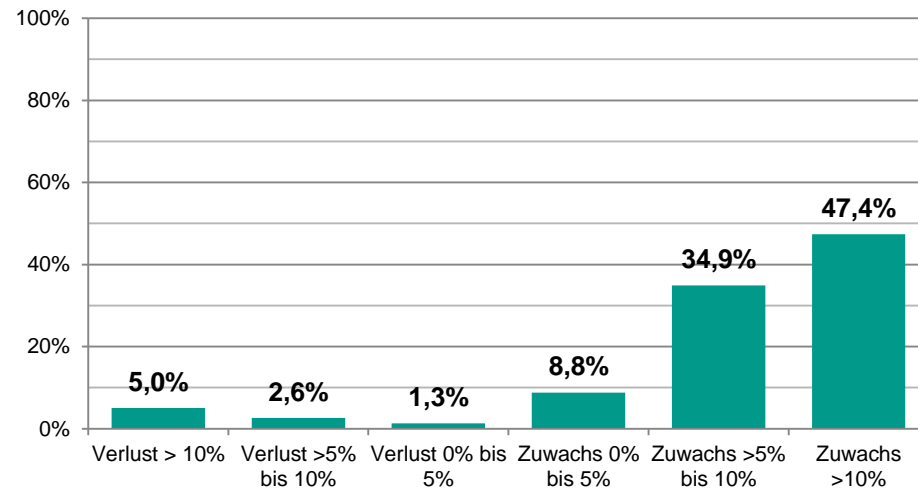
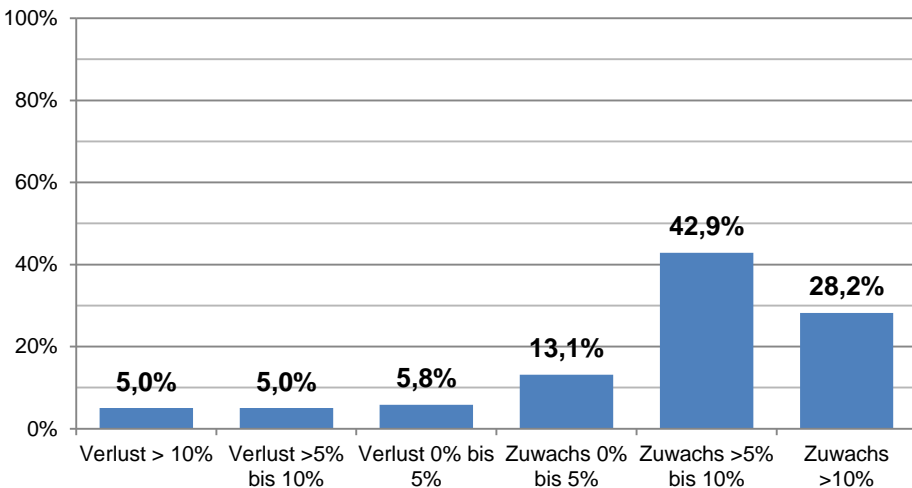
DSW-Anlegerbarometer

2014

2013

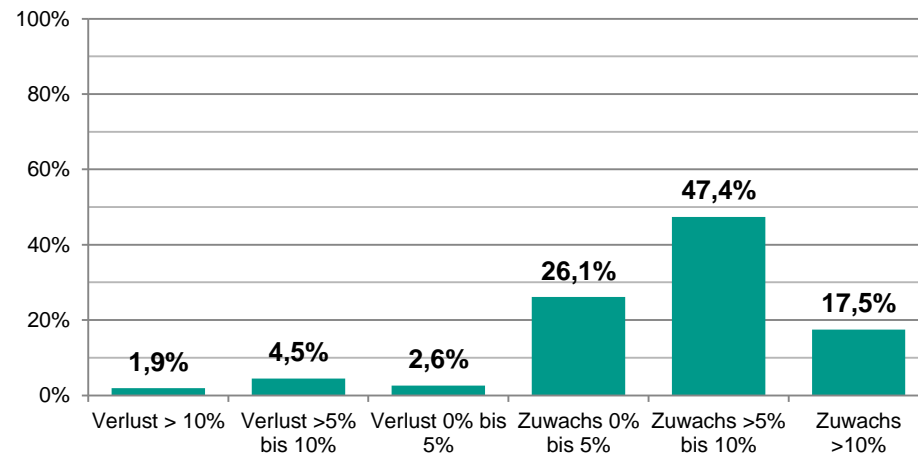
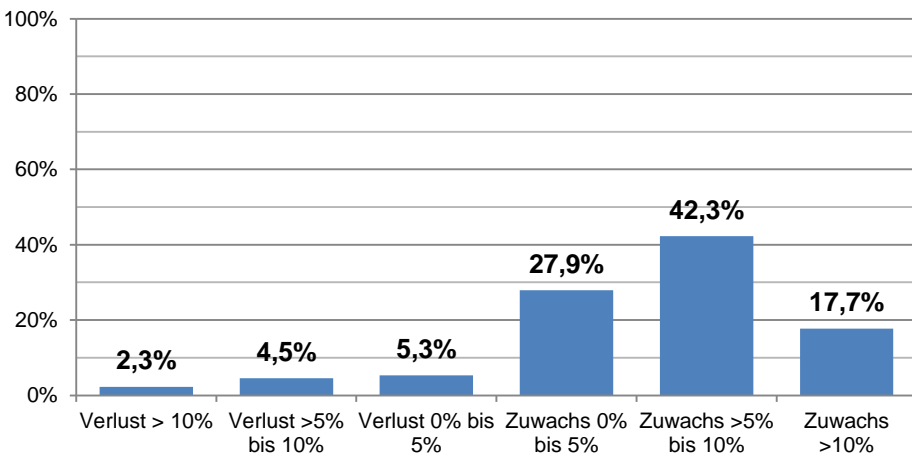
Wie war Ihr Anlageerfolg in den letzten 12 Monaten?

Wie war Ihr Anlageerfolg in den letzten 12 Monaten?



Welche Erwartungen für Ihren Anlageerfolg haben Sie für die kommenden 12 Monate?

Welche Erwartungen für Ihren Anlageerfolg haben Sie für die kommenden 12 Monate?



DSW-Anlegerbarometer

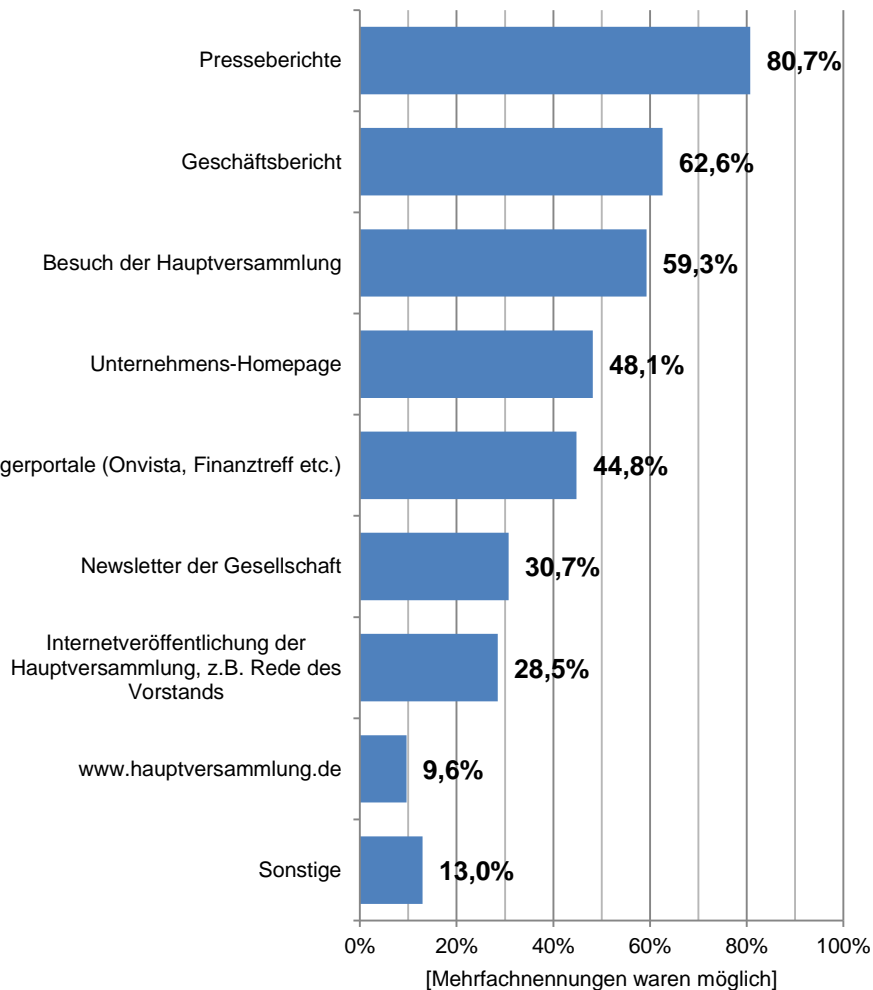
Wo sehen Sie den DAX zum 31. Juni 2015 und Ende 2015?

	Mitte 2015	Ende 2015
Min.	6.000	5.000
MW	9.924,0	10.295,5
Max.	18.500	19.000
Median	10.000	10.400

DSW-Anlegerbarometer

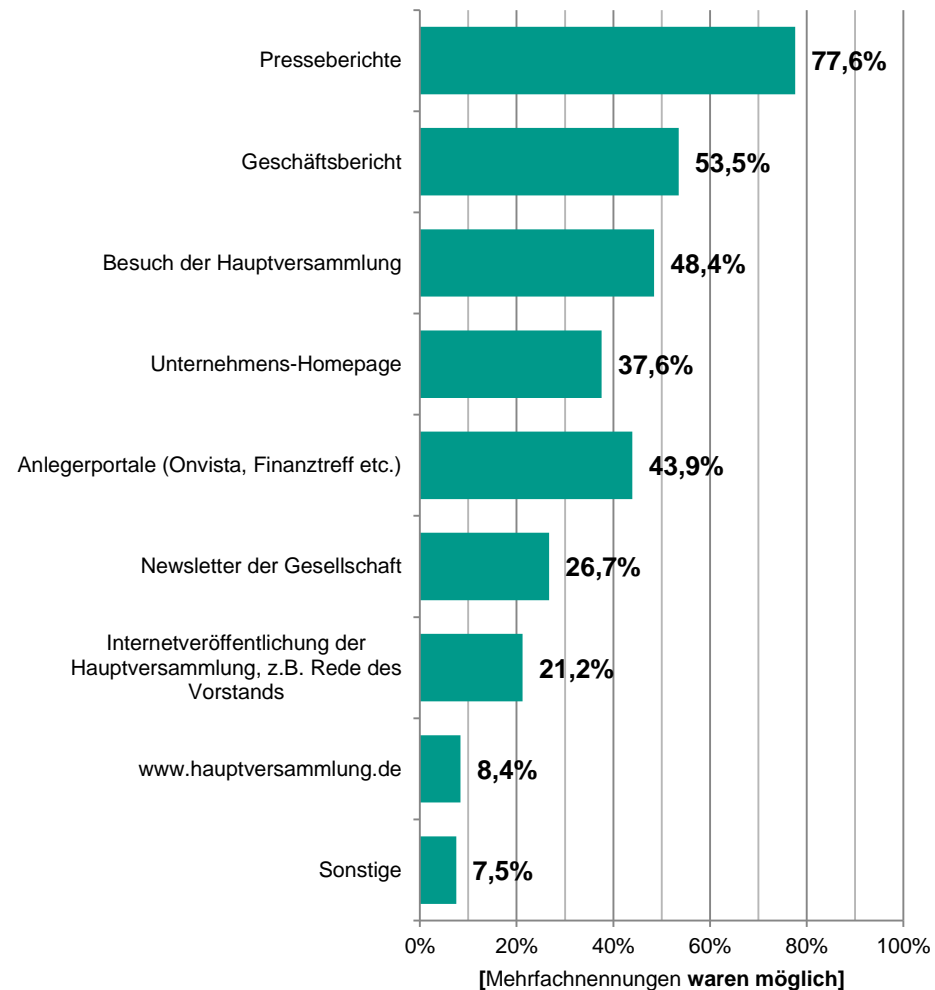
2014

Wie informieren Sie sich über die Unternehmen, an denen Sie Aktien halten?



2013

Wie informieren Sie sich über die Unternehmen, an denen Sie Aktien halten?



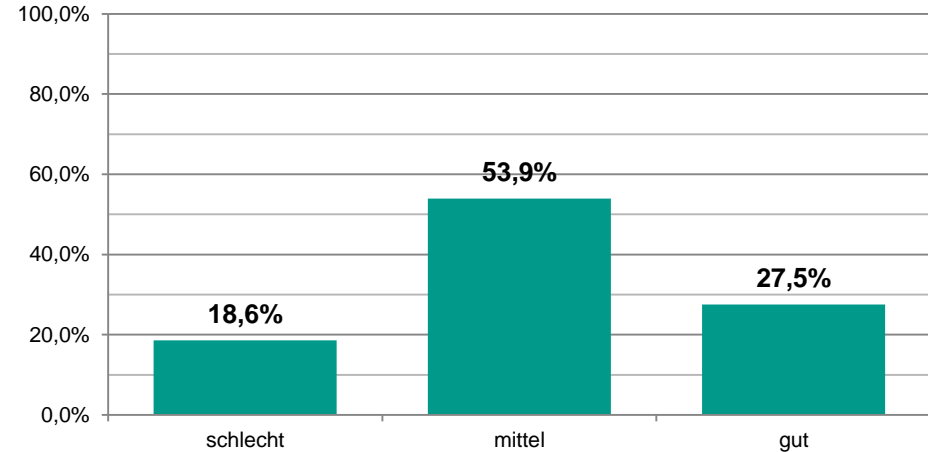
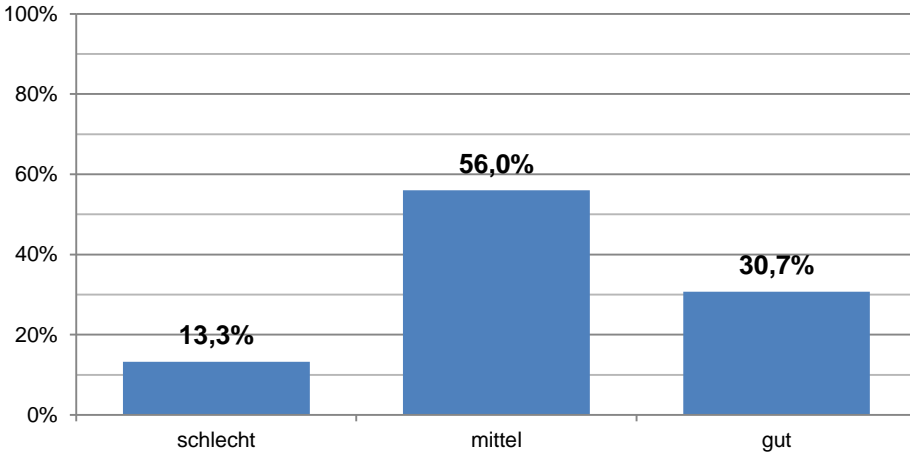
DSW-Anlegerbarometer

2014

2013

Wie fühlen Sie sich insgesamt durch die Unternehmen informiert? [klassiert]

Wie fühlen Sie sich insgesamt durch die Unternehmen informiert? [klassiert]



Die Lieblingsaktien der Privatanleger

Platzierung	Aktie
1	BASF
2	Bayer
3	Allianz
4	Gesco
5	Apple, Münchener Rück, Nestlé

DSW-Anlegerbarometer

2014

Name des Umfrageprojekts:
Anlegerbarometer 2014

Feldzugang:
DSW-Anlegerforen

Zielgruppe/Teilnehmer:
ausschließlich Privatanleger

Dauer der Feldphase:
15.10. bis 31.12.2014

Wissenschaftliche Projektleitung:
Prof. Dr. Roland Klose, isf
Stat. Auswertung: DSW

Anzahl der ausgewerteten Fragebögen:
n=641

2013

Name des Umfrageprojekts:
Aktionärskompass 2013

Feldzugang:
DSW-Anlegerforen

Zielgruppe/Teilnehmer:
ausschließlich Privatanleger

Dauer der Feldphase:
01.09. bis 31.12.2013

Wissenschaftliche Projektleitung:
Prof. Dr. Roland Klose
Stat. Auswertung: isf - FOM

Anzahl der ausgewerteten Fragebögen:
n=510