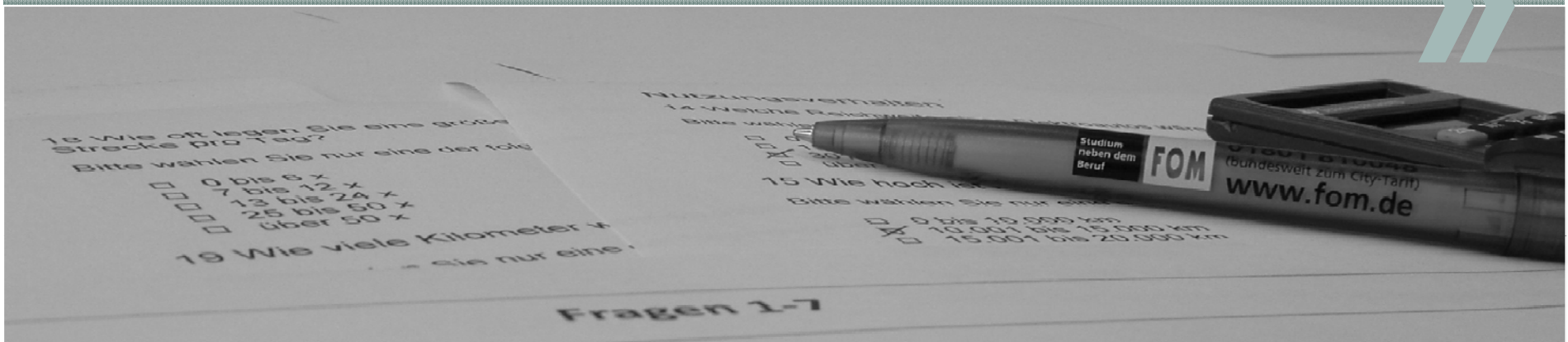


# FOM – DSW Aktionärs Kompass 2013



FOM Hochschule – Essen

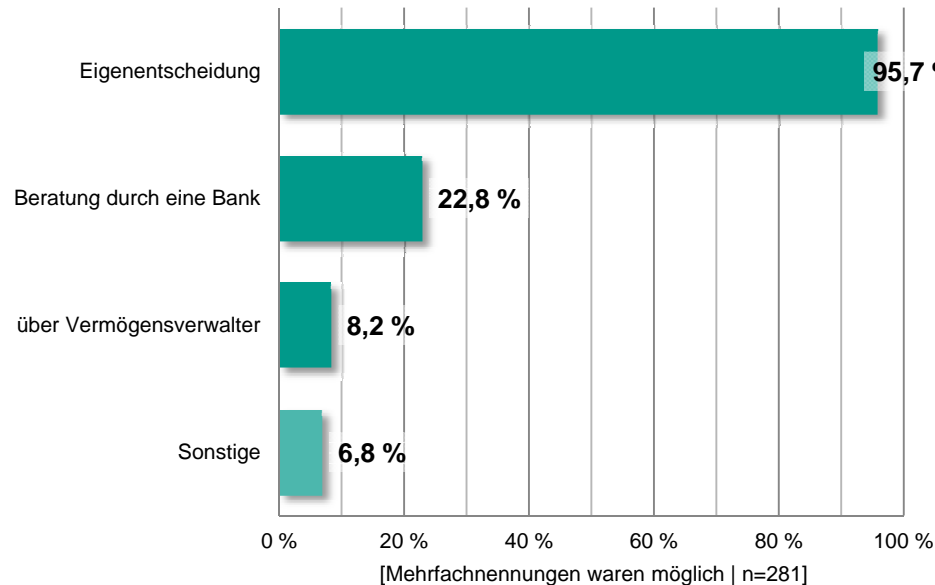
DSW – Deutsche Schutzvereinigung für Wertpapierbesitz e.V. - Düsseldorf

Prof. Dr. Roland Klose

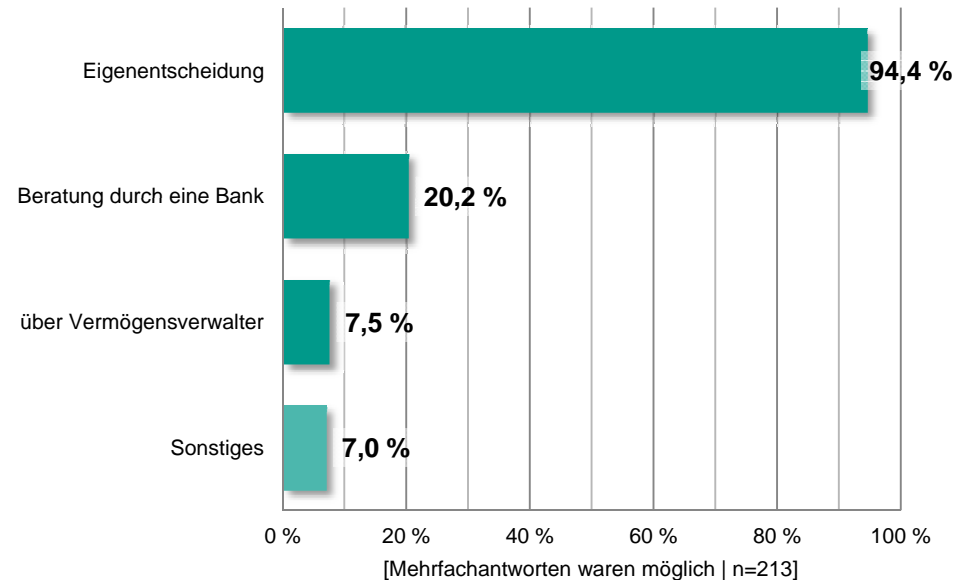
**2012**

**2011**

Wie treffen Sie Ihre Anlageentscheidungen?



Wie treffen Sie Ihre Anlageentscheidungen?

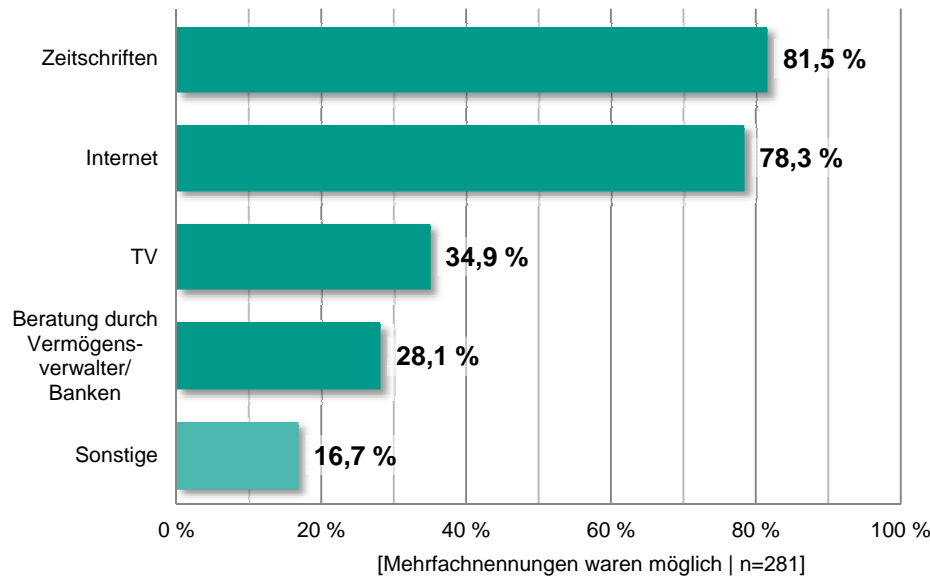


➤ **Die Befragten sind in Ihrem Anlageverhalten autonom; nur ein Fünftel 22,8% (20,2%) lässt sich auch durch Banken beraten; 8,2% (7,5%) vertrauen auf Vermögensverwalter.**

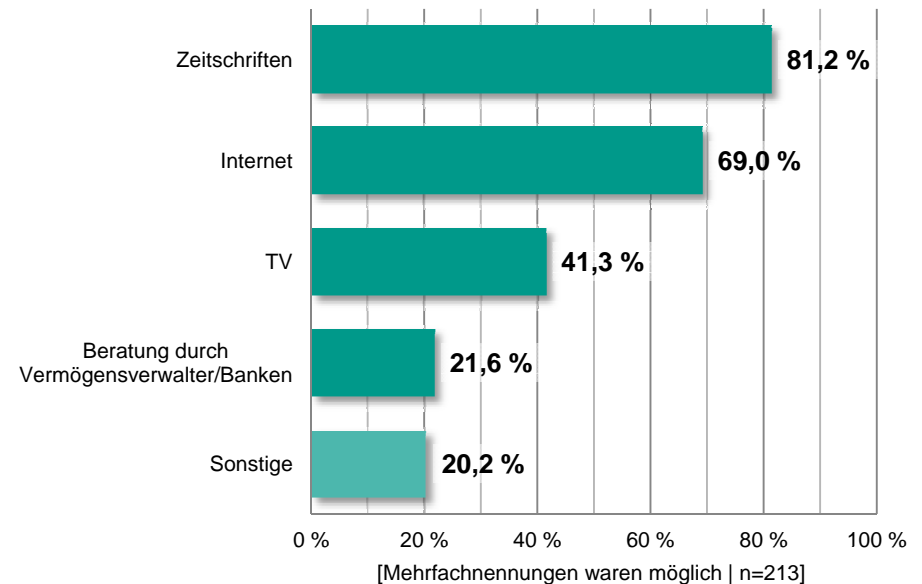
2012

2011

Was sind Ihre Informationsquellen?



Was sind Ihre Informationsquellen?

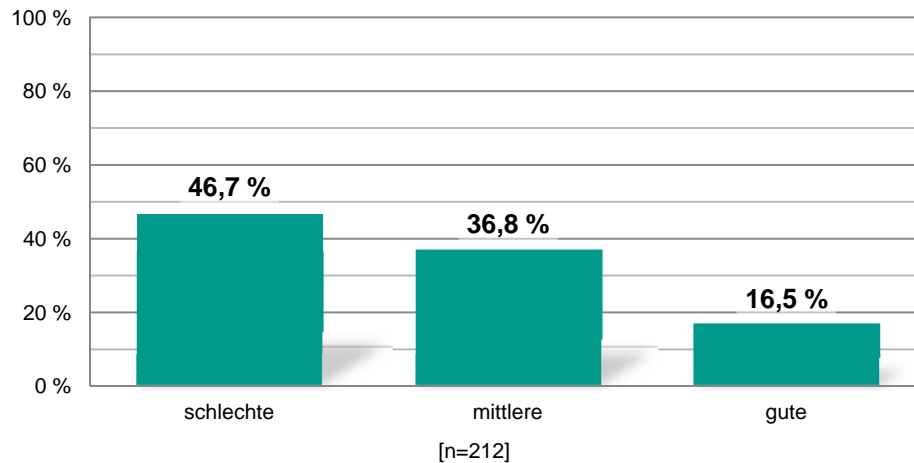


- Wichtigste Informationsquelle sind mit 81,6% (81,2%) Zeitschriften  
Gefolgt von Internet 78,3 (69,0%) und TV 34,9 (41,3%).
- Das Internet gewinnt als Informationsmedium für die Anlageentscheidung  
weiter an Bedeutung, insbesondere zu Lasten des Fernsehens.

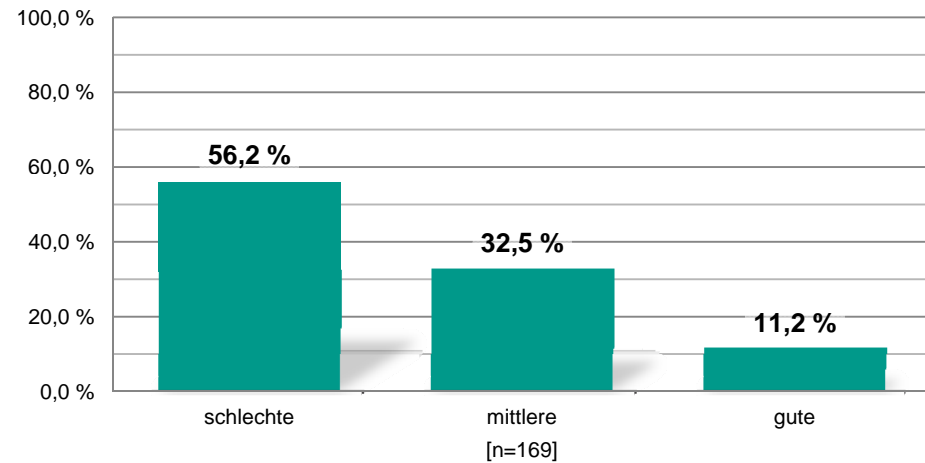
**2012**

**2011**

Welche Erfahrungen haben Sie mit Ihren Beratern gesammelt? [klassiert]



Welche Erfahrungen haben Sie mit Ihren Beratern gesammelt? [klassiert]

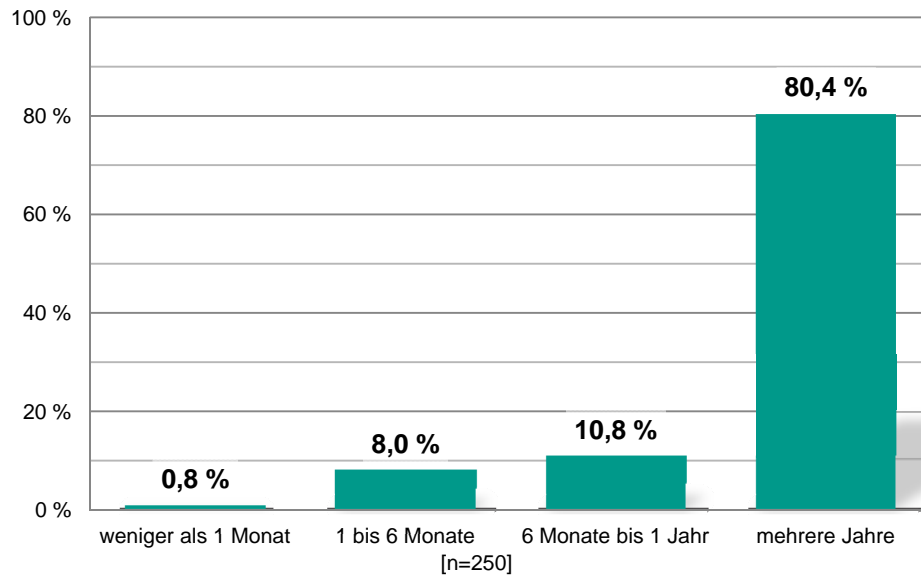


- Die Erfahrungen mit Anlage Beratern sind überwiegend negativ.
- Die Unzufriedenheit mit der Unterstützung durch Berater hat sich aber vermindert.
- 48,7 (56,2%) stufen die Erfahrungen mit Beratern im unteren Drittel der Scala ein.
- 14,2 (21,9%) wählen auf einer Scala von 1-10 die schlechteste Bewertungskategorie.

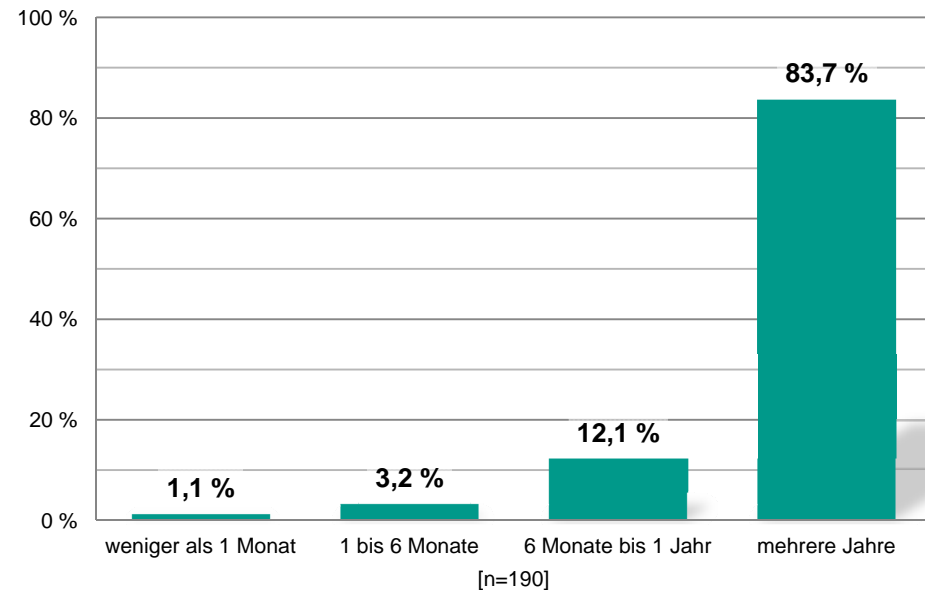
**2012**

**2011**

Wie lange halten sie durchschnittlich Ihre Aktienbeteiligungen?



Wie lange halten Sie durchschnittlich Ihre Aktienbeteiligungen?

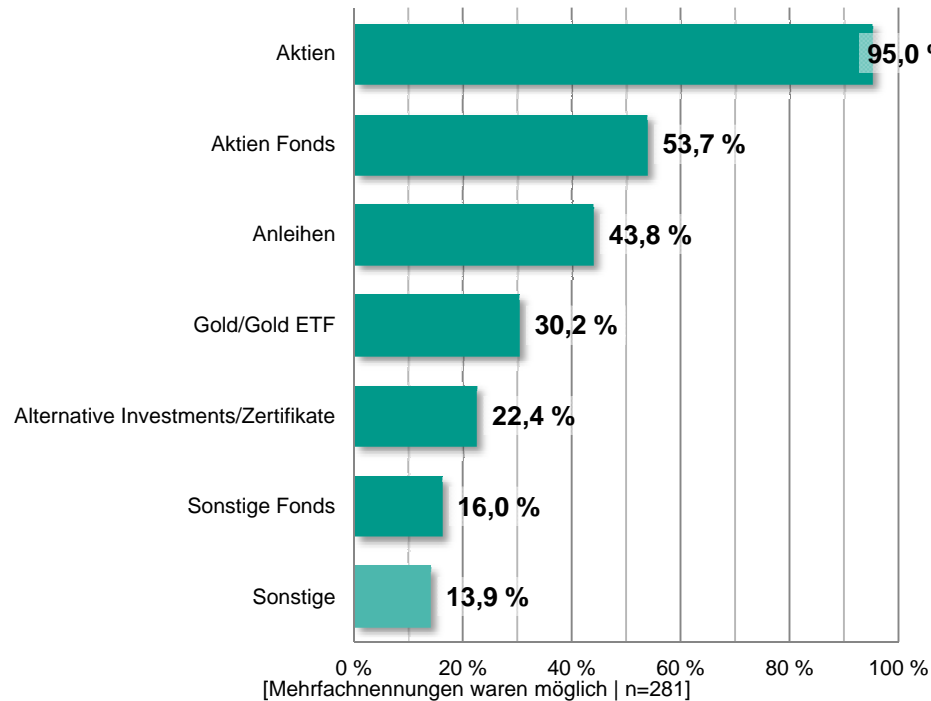


➤ Die Befragten halten ganz überwiegend ihre Aktienbeteiligungen über mehrere Jahre 80,4% (83,7%).

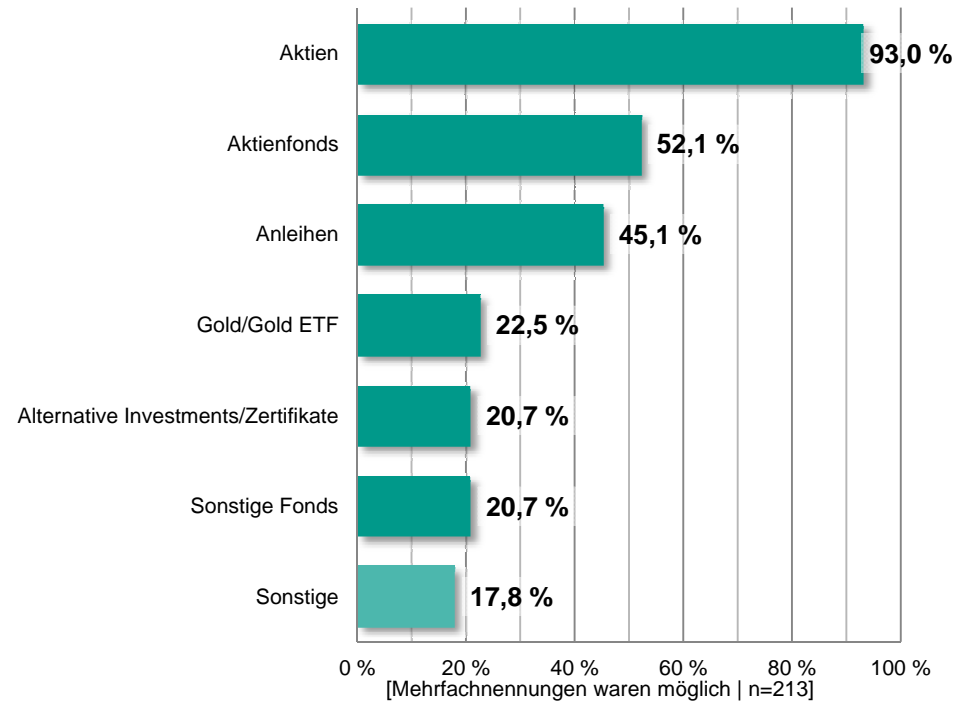
**2012**

**2011**

Wie setzt sich Ihr Portfolio zusammen?



Wie setzt sich Ihr Portfolio zusammen?

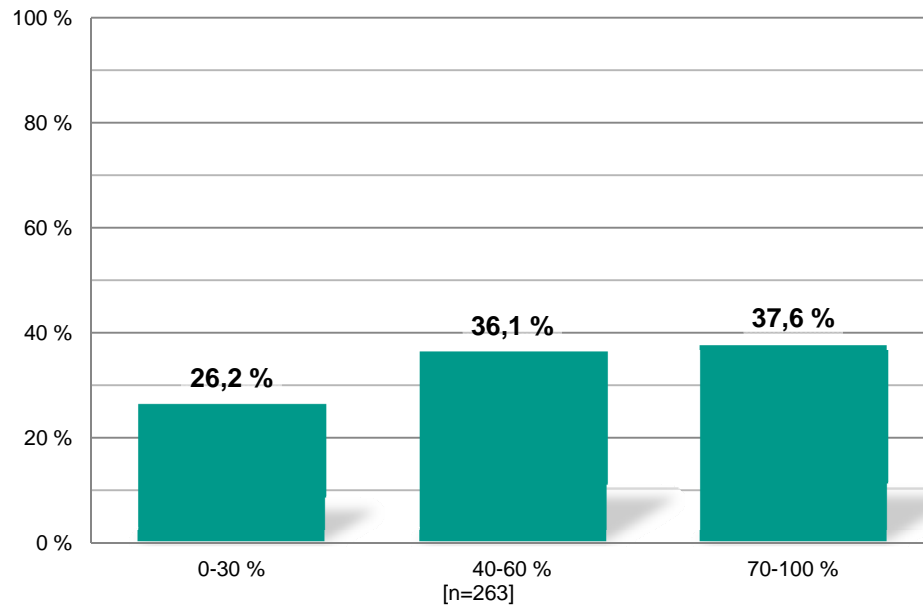


- Die Befragten setzten zu 95% (93%) auf die Direktanlage in Aktien, gefolgt von Aktienfonds 53,7% (52,1%) und Anleihen 43,8% (45,1%).

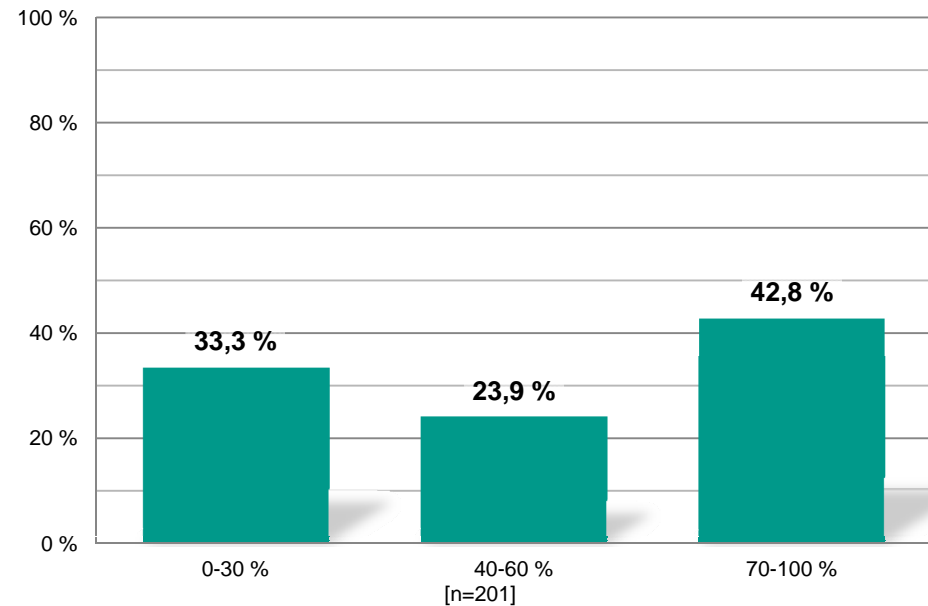
**2012**

**2011**

Welchen Anteil Ihres Portfolios machen direkte Aktienbeteiligungen aus? [klassiert]



Welchen Anteil Ihres Portfolios machen direkte Aktienbeteiligungen aus? [klassiert]



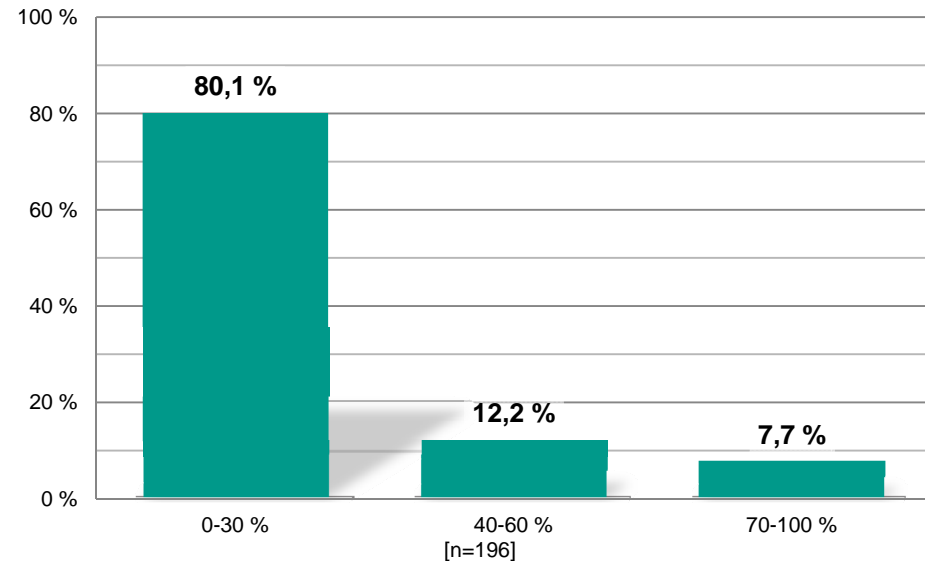
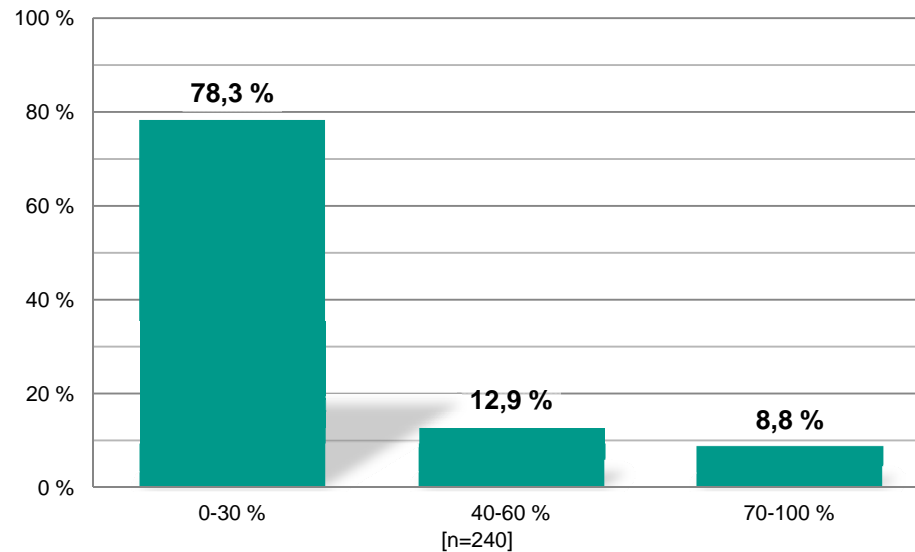
- **37,6% (42,8%) legen mehr als 70% in Aktien an, 8,4% (11,4%) legen ausschließlich in Aktien an.**

**2012**

**2011**

Welchen Anteil Ihres Portfolios machen indirekte Aktienbeteiligungen (Fonds oder Zertifikate) aus?  
[klassiert]

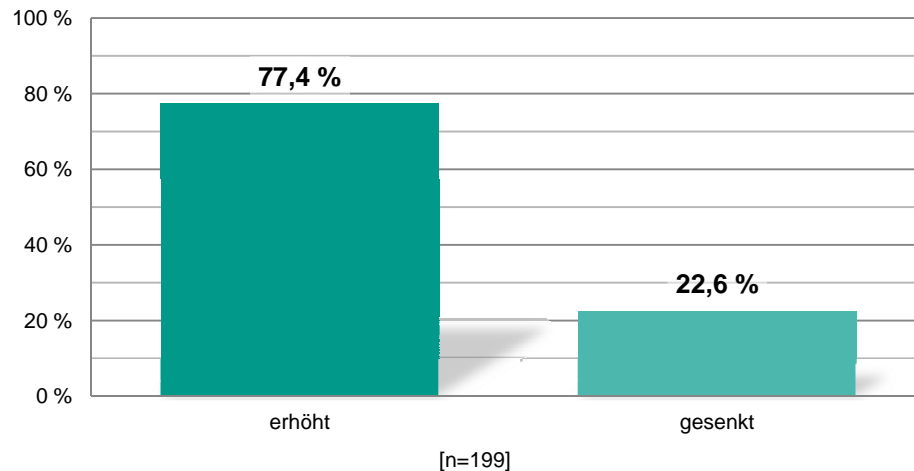
Welchen Anteil Ihres Portfolios machen indirekte Aktienbeteiligungen (Fonds oder Zertifikate) aus?  
[klassiert]



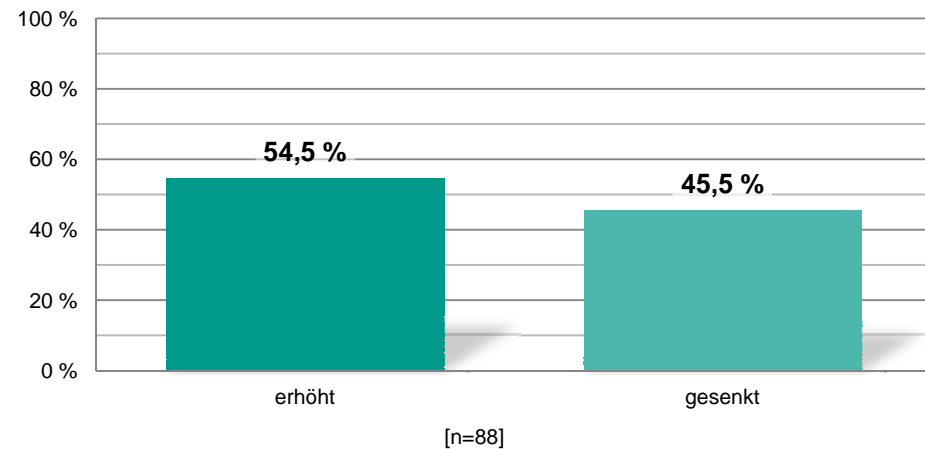
➤ Neben der direkten Aktienanlage sind Fonds und Zertifikate ein wichtiges Anlageinstrument.



Wie hat sich Ihr Anlageverhalten gegenüber dem Vorjahr verändert? [Aktienanteil]



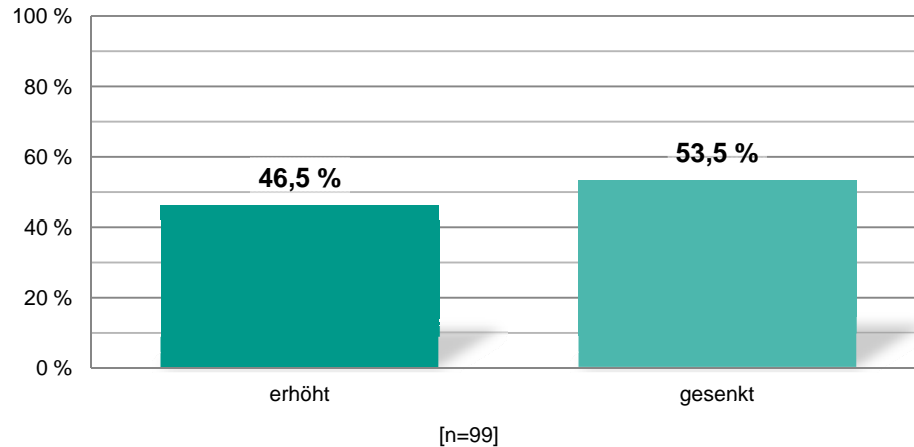
Wie hat sich Ihr Anlageverhalten gegenüber dem Vorjahr verändert? [Aktien Fonds]



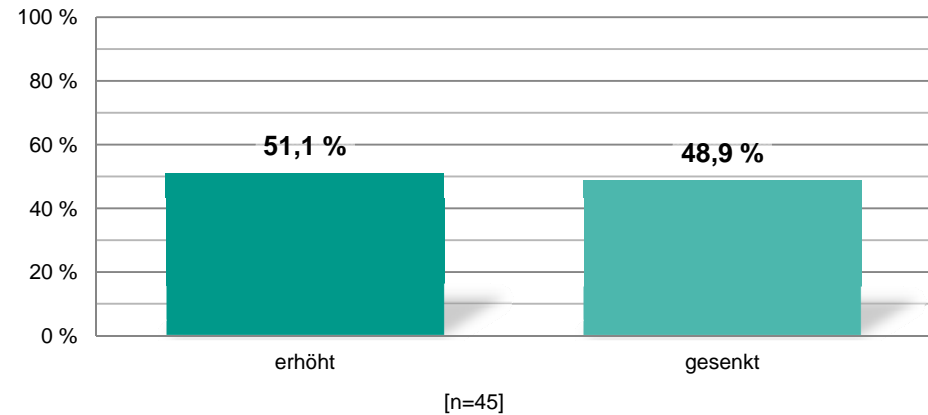
- **77,4% haben den Aktienanteil, 54,5% den Aktienfondsanteil erhöht**
- **Deutlicher Zuwachs auch bei Gold (78,8%) und Immobilien (64,3%)**
- **Dies insbesondere zu Lasten von Anleihen (53,5% gesenkt)**
- **Zertifikate wenig verändert**

Frage 2011 nicht gestellt

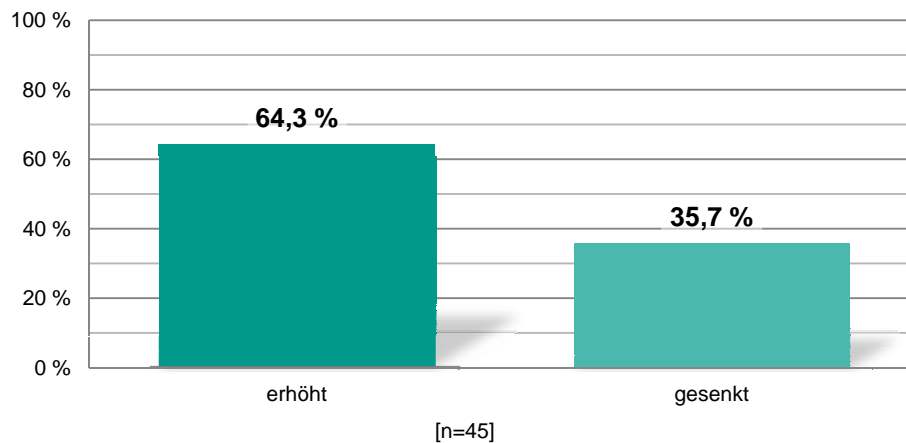
Wie hat sich Ihr Anlageverhalten gegenüber dem Vorjahr verändert? [Anleihen]



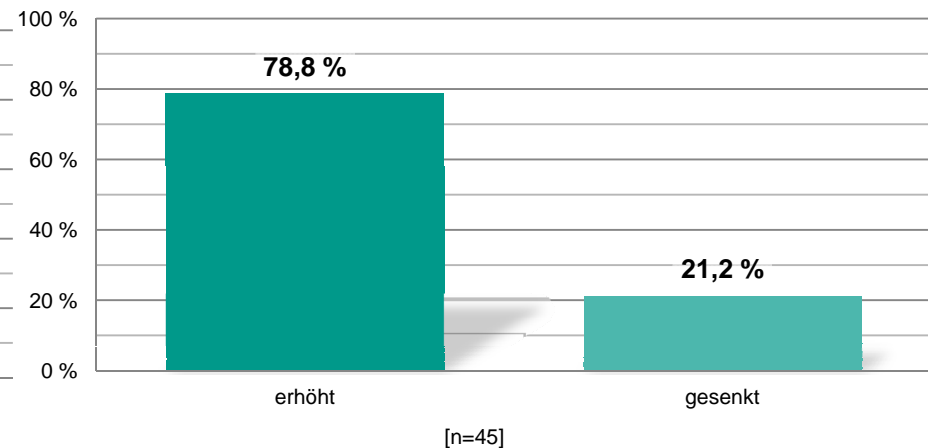
Wie hat sich Ihr Anlageverhalten gegenüber dem Vorjahr verändert? [Alternative Investments/ Zertifikate]



Wie hat sich Ihr Anlageverhalten gegenüber dem Vorjahr verändert? [Immobilien Investitionen/ Beteiligungen]



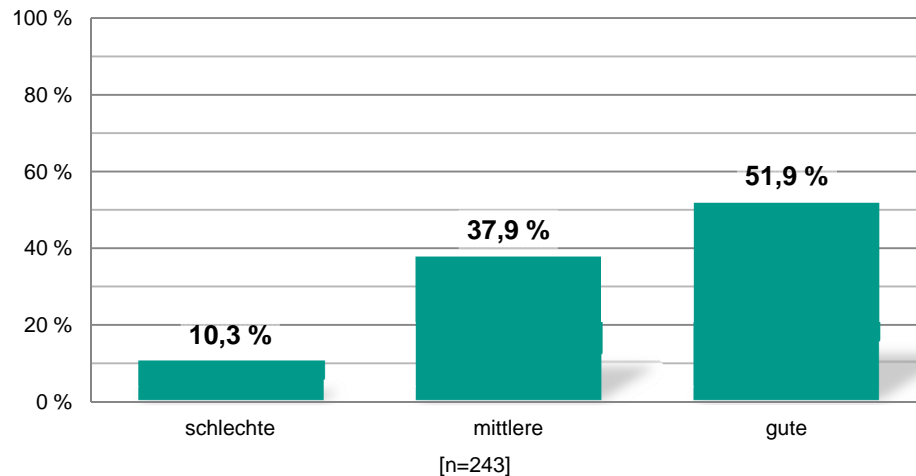
Wie hat sich Ihr Anlageverhalten gegenüber dem Vorjahr verändert? [Gold/Gold ETF]



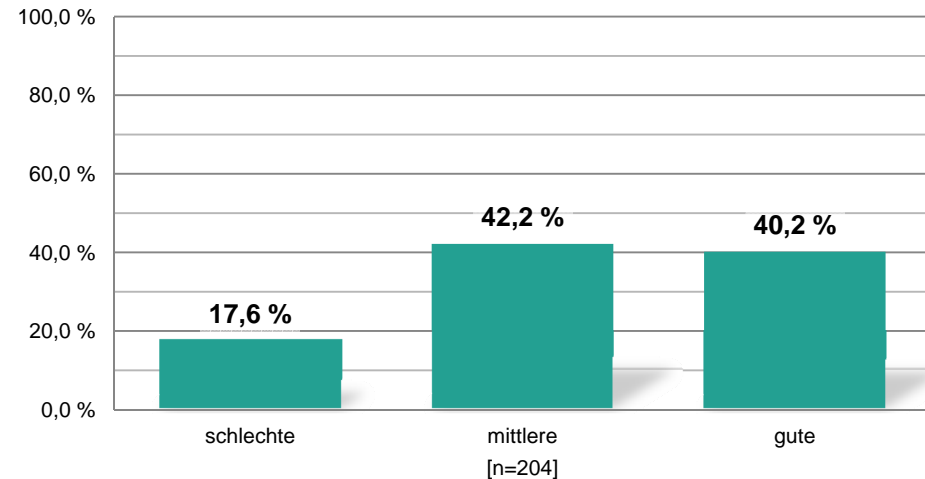
2012

2011

Welche Erfahrungen haben Sie mit der Aktienanlage gesammelt? [klassiert]



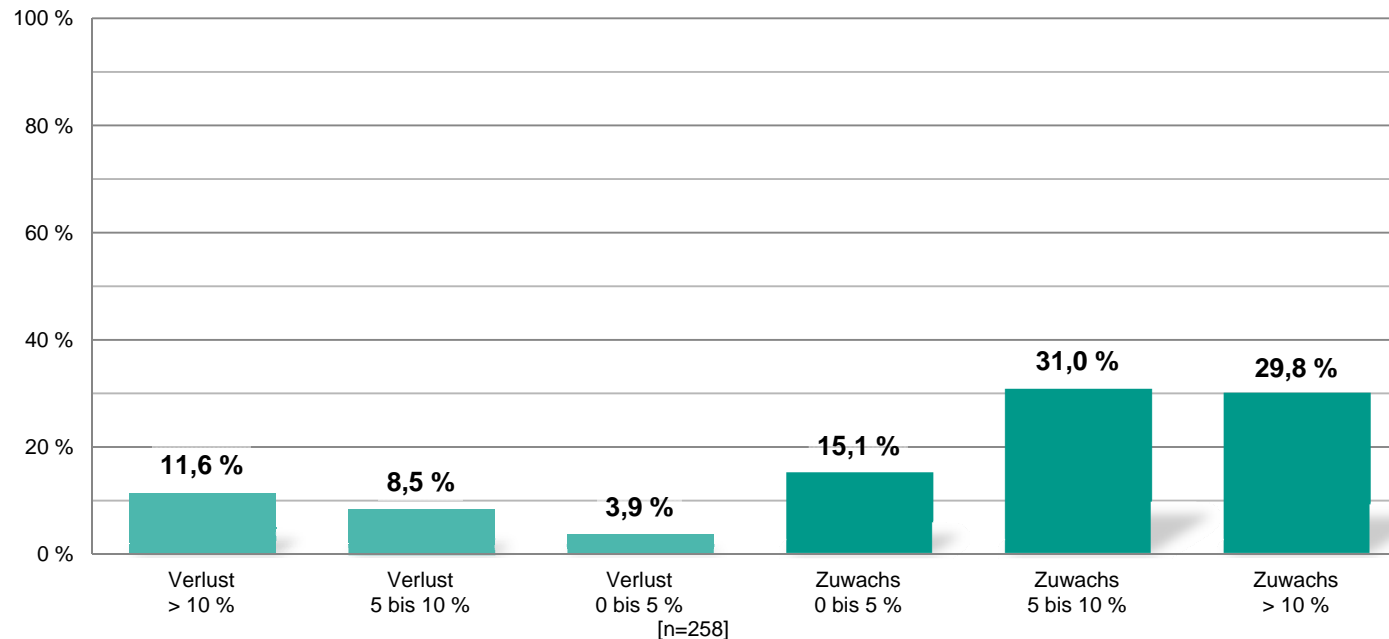
Welche Erfahrungen haben Sie mit der Aktienanlage gesammelt? [klassiert]



- **Trotz der Turbulenzen der letzten Jahre hat die Mehrzahl der Befragten mit Aktienbeteiligungen überwiegend positive Erfahrungen gesammelt.** Die Veränderung gegenüber dem Vorjahr muss vor dem Hintergrund einer DAX Entwicklung von +29,5% gesehen werden.
- **Nur 10,3% (17,6%) geben an schlechte Erfahrungen mit der Aktienanlage gemacht zu haben**

**2012**

Wie war Ihr Anlageerfolg in den letzten 12 Monaten?

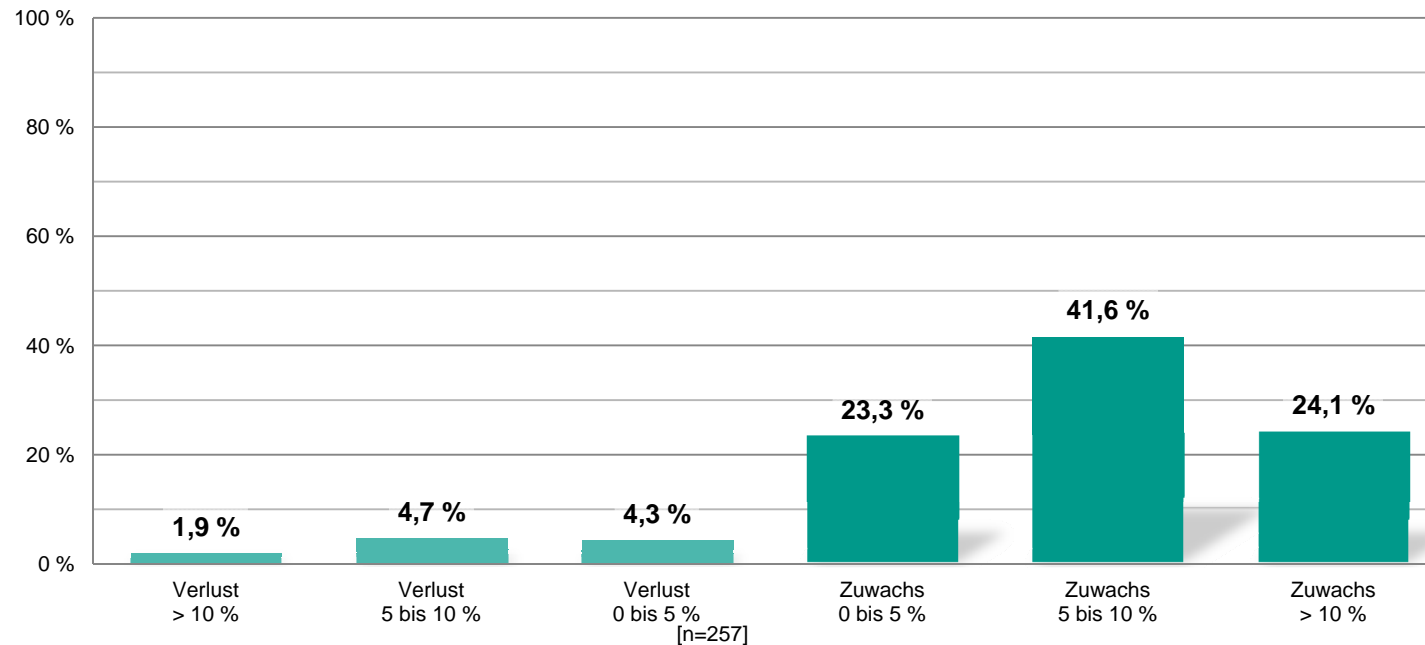


- **29,8% der Befragten gaben einen Anlageerfolg von mehr als 10%, 31,0% einen Zuwachs von 5-10% an.**

Fragen 2011 nicht gestellt

**2013**

Welche Erwartungen für Ihren Anlageerfolg haben Sie für die kommenden 12 Monate?



- **24,1% der Befragten erwarten für 2013 einen Anlageerfolg von mehr als 10%, 41,6% einen Zuwachs von 5-10%.**

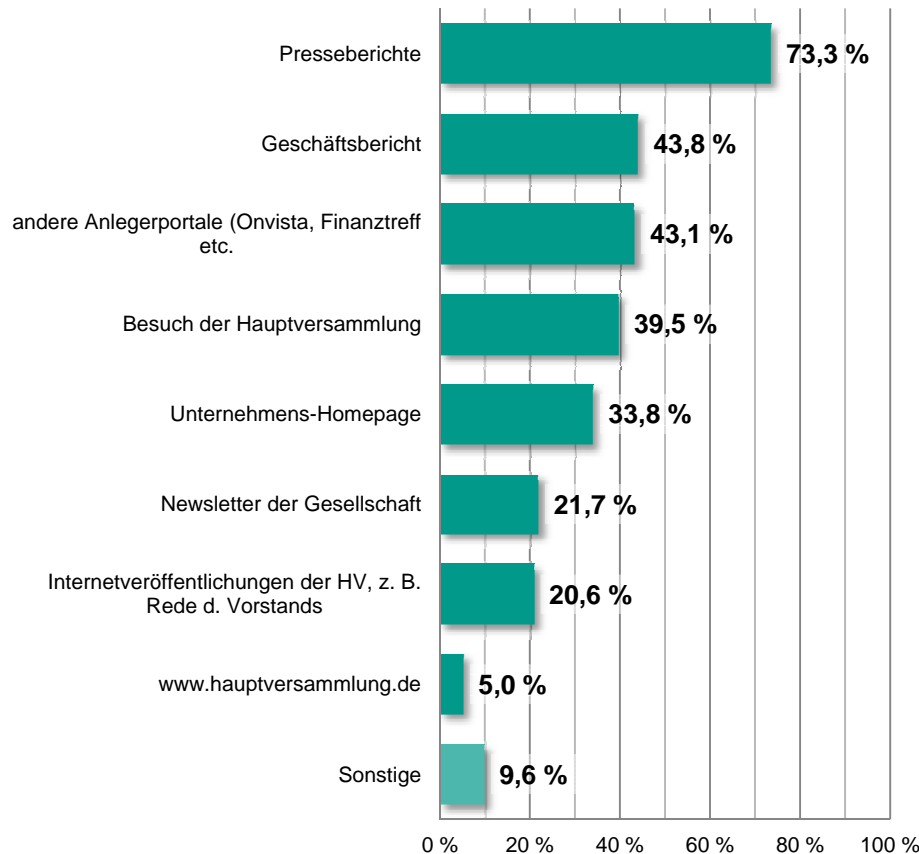
Fragen 2011 nicht gestellt

**2012**

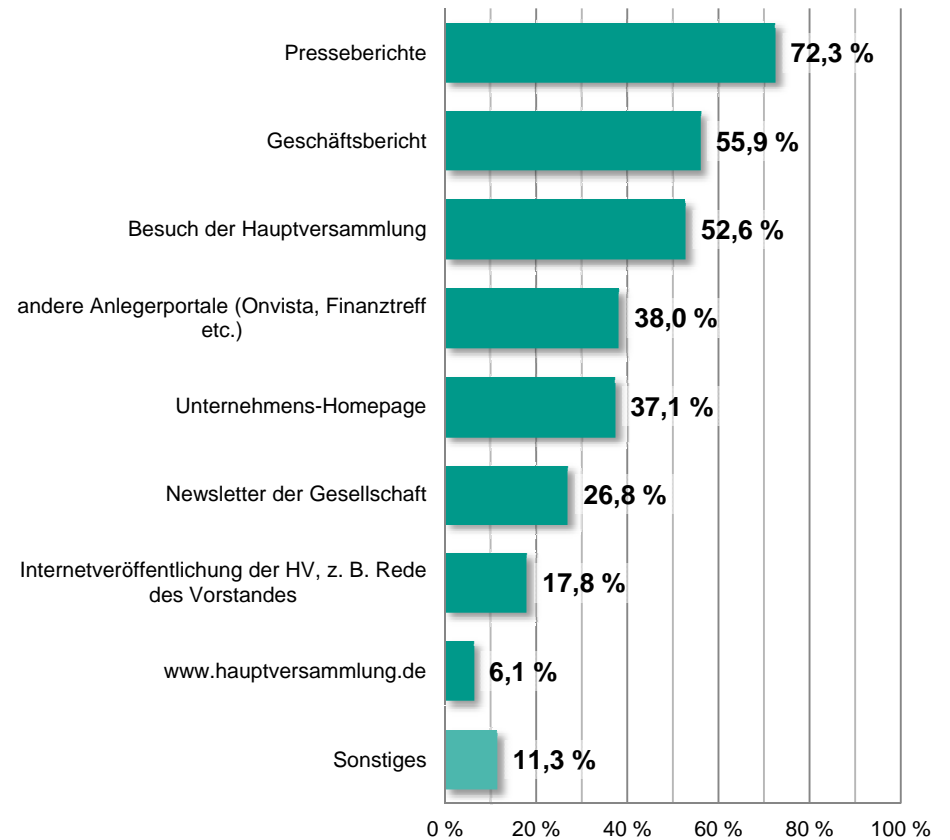
**2011**

**Wie informieren Sie sich über die Unternehmen, an denen Sie Aktien halten?**

**Wie informieren Sie sich über die Unternehmen, an denen Sie Aktien halten?**



[Mehrfachnennungen waren möglich | n=281]



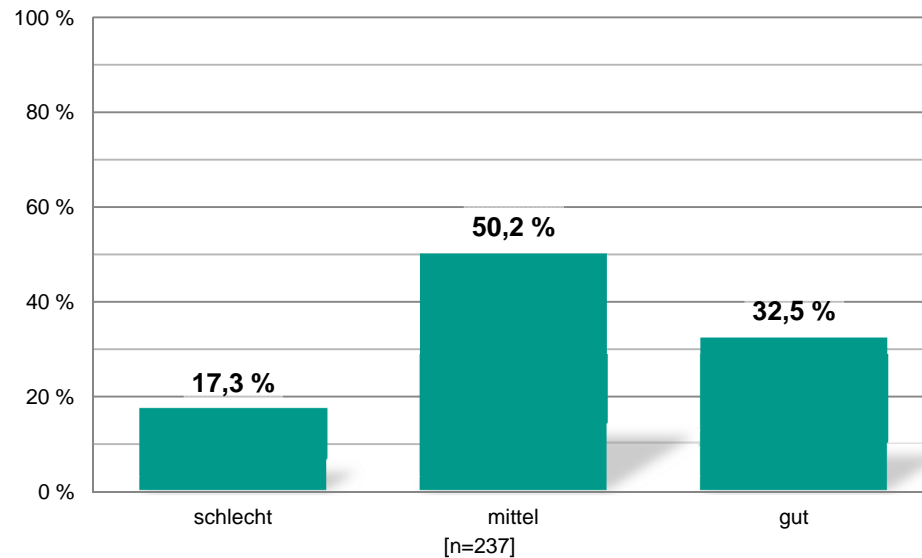
Mehrfachantworten waren möglich | [n=213]

➤ **Presse- und Geschäftsberichte wie auch der Besuch der Hauptversammlungen sind die wichtigsten Informationsquellen für die Aktionäre**

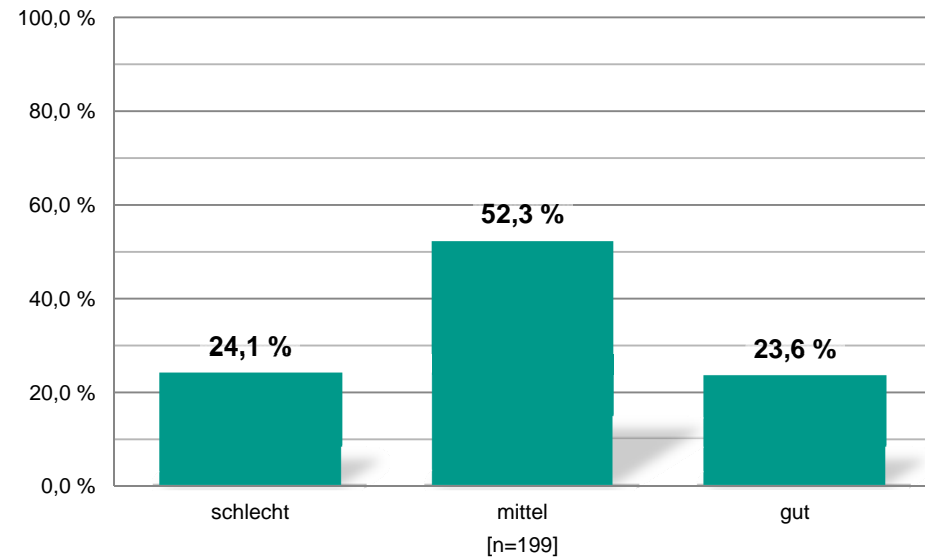
2012

2011

Wie fühlen Sie sich insgesamt durch die Unternehmen informiert? [klassiert]



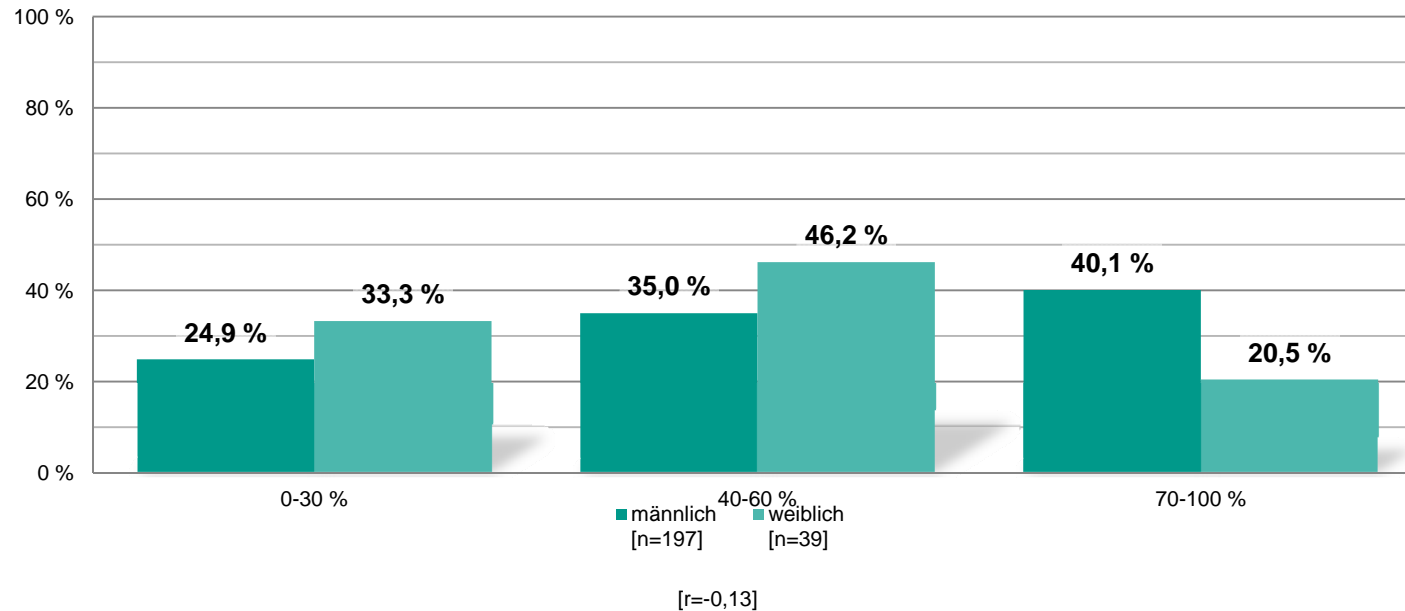
Fühlen Sie sich durch die Unternehmen ausreichend informiert?



- Die Informationspolitik der Gesellschaften wird besser beurteilt als im Vorjahr, zeigt jedoch weiterhin Verbesserungspotential - Nur 32,6% (23,6%) der Befragten sehen sich gut informiert.

Kreuztabellen

Welchen Anteil Ihres Portfolios machen direkte Aktienbeteiligungen aus? [nach Geschlecht]

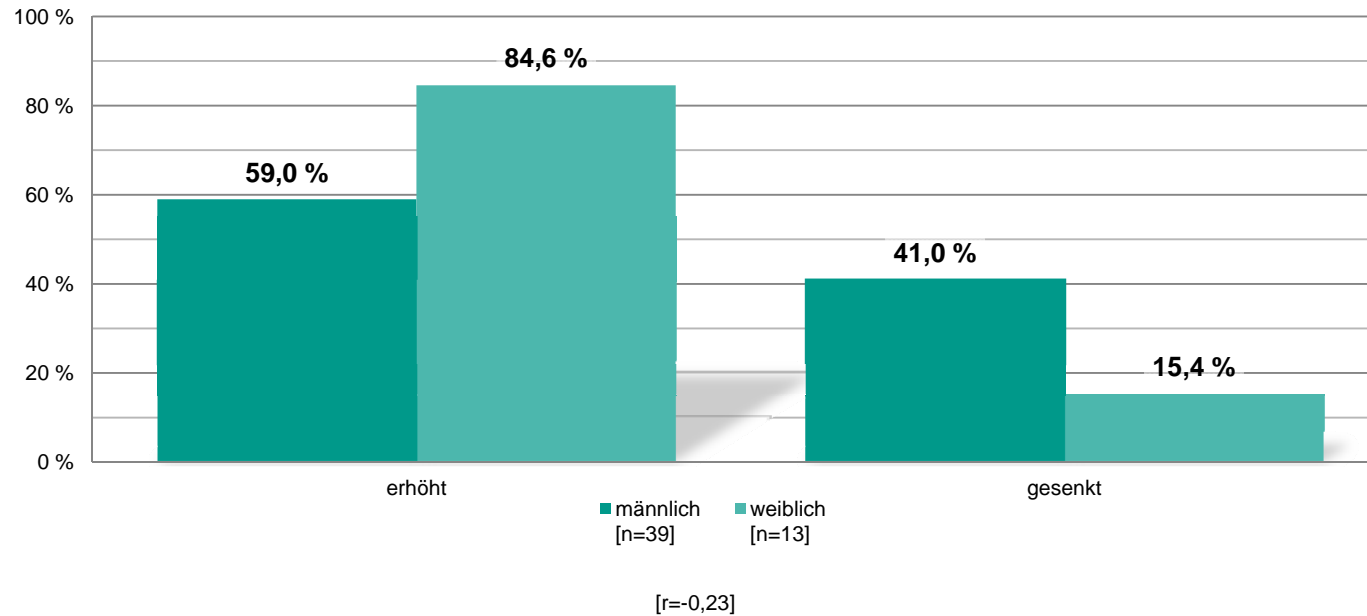


- Ein hoher Aktienanteil am Portfolio (70-100%) ist typischer für männliche Anleger 40,1% gegenüber 20,5%



Wie hat sich Ihr Anlageverhalten (Immobilien Investitionen/ Beteiligungen) gegenüber dem Vorjahr verändert? [nach Geschlecht]

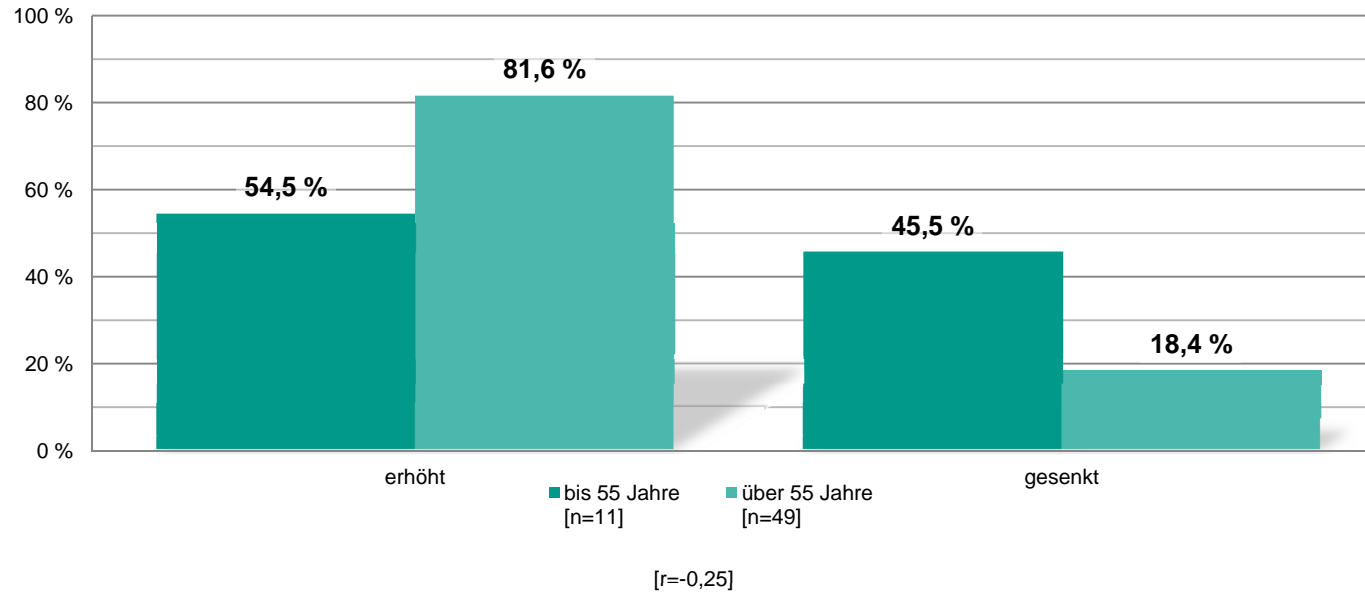
Kreuztabellen



➤ **Weibliche Anleger haben signifikant höher in Immobilienwerte investiert**

Wie hat sich Ihr Anlageverhalten (Gold/Gold ETF) gegenüber dem Vorjahr verändert? [nach Alter]

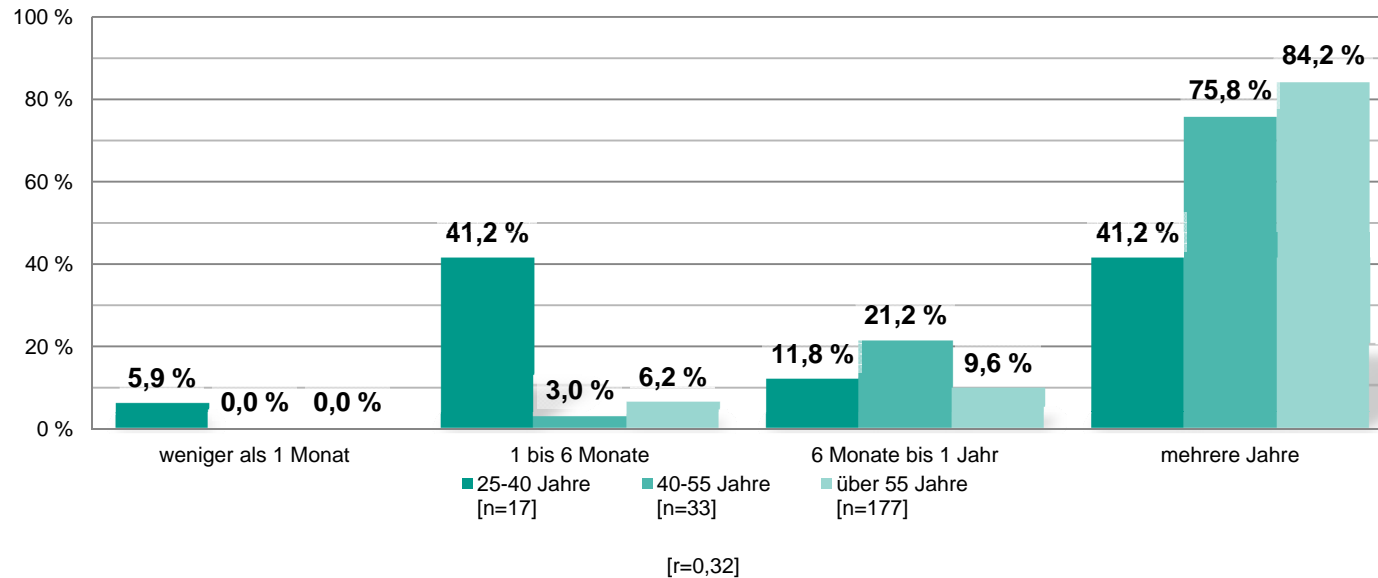
Kreuztabellen



- **Anleger über 55 haben Ihre Goldanlage signifikant deutlicher erhöht als jüngere Befragte**

Kreuztabellen

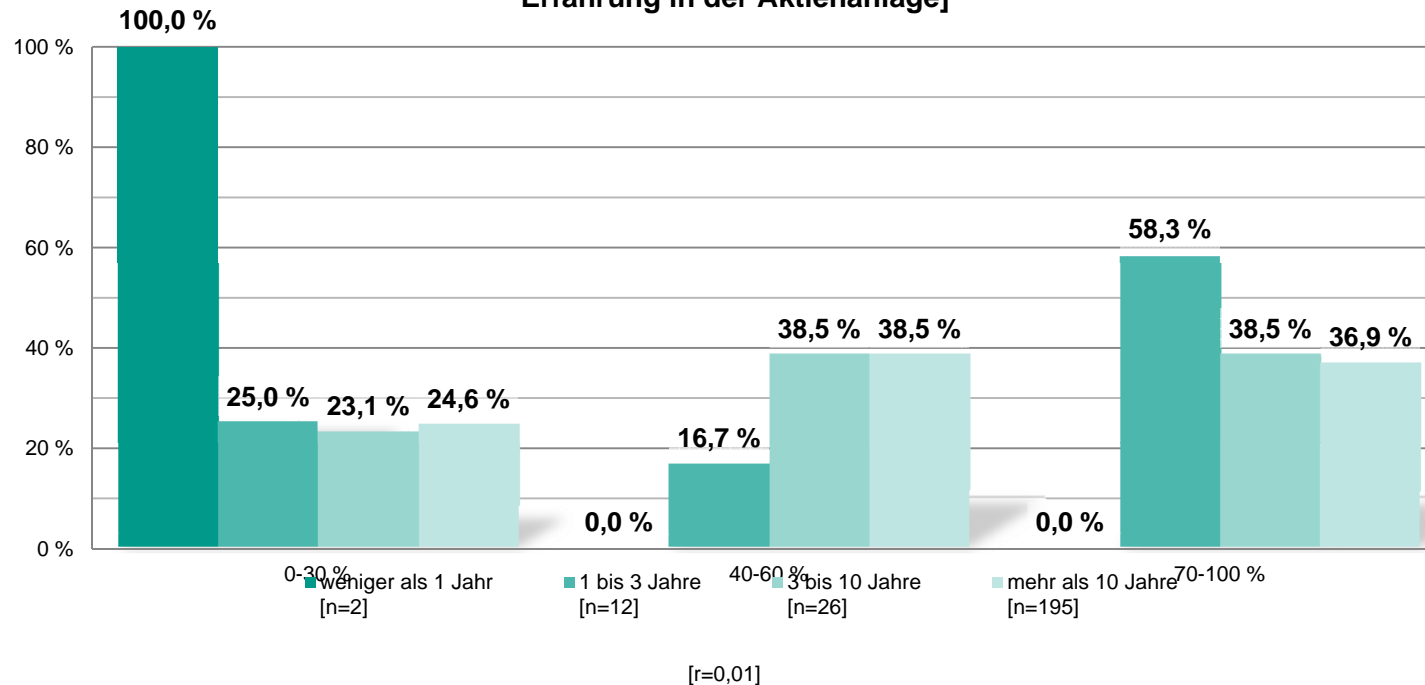
Wie lange halten Sie durchschnittlich Ihre Aktienbeteiligungen? [nach Alter]



➤ **Anleger über 40 halten Ihre Aktien signifikant länger als jüngere Befragte**

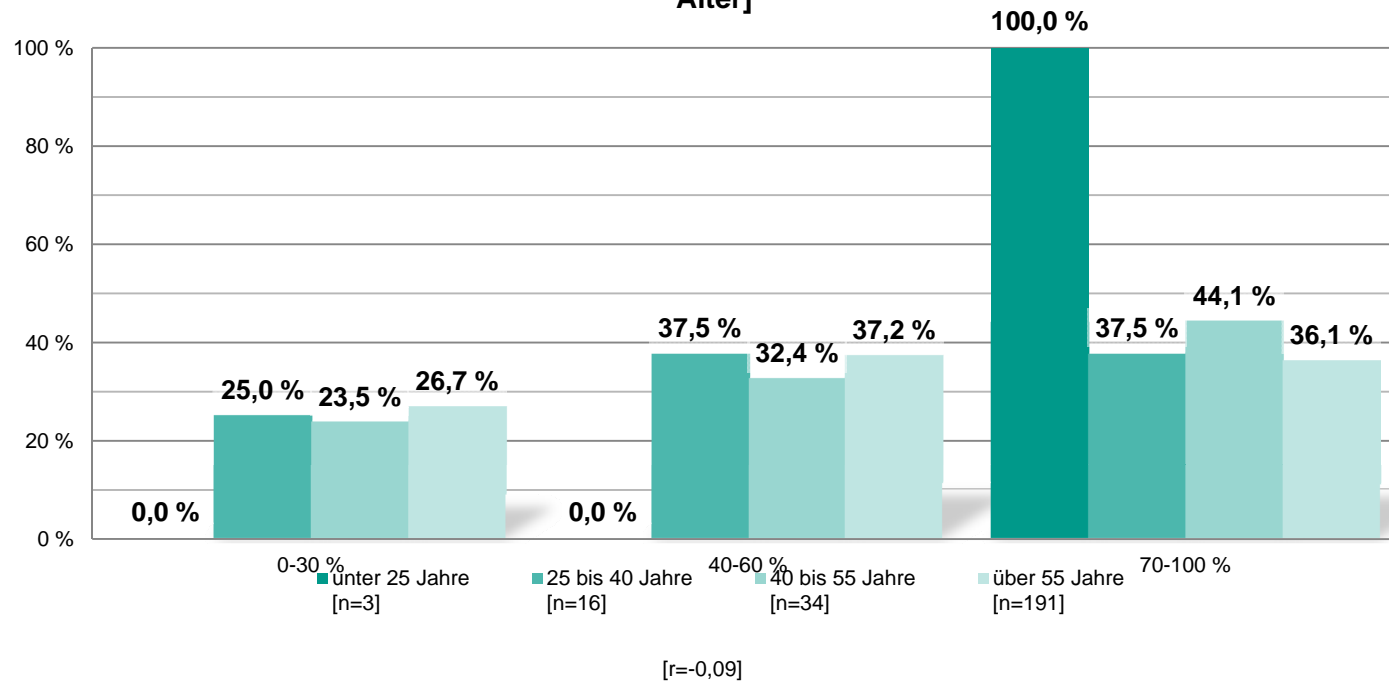
Welchen Anteil Ihres Portfolios machen direkte Aktienbeteiligungen aus? [nach Erfahrung in der Aktienanlage]

Kreuztabellen



- **Anleger mit einer hohen Aktienquote habe i.d.R. eine langjährige Anlageerfahrung (Portfolio Anteil von 58,3% bei Anlageerfahrung von über 10 Jahren)**

Welchen Anteil Ihres Portfolios machen direkte Aktienbeteiligungen aus? [nach Alter]

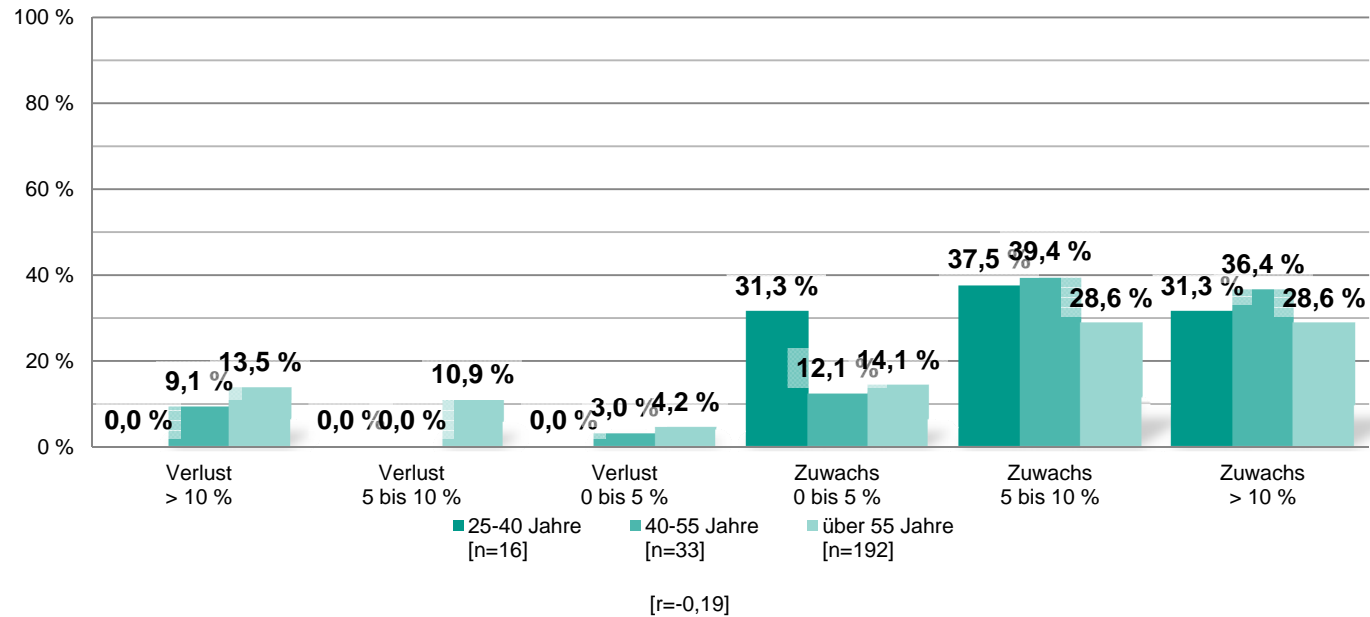


Kreuztabellen

- Ein hoher Aktienanteil am Portfolio (70-100%) ist typischer für ältere Anleger (über 40 Jahre)

Kreuztabellen

Wie war Ihr Anlageerfolg in den letzten 12 Monaten? [nach Alter]



➤ **Anlageverluste wurden eher von Anlegern über 50 erzielt/ angegeben**

**Welche Aktiengesellschaft informiert aus Ihrer Sicht die Aktionäre am besten?**

**1. BASF**

**2. VW**

**3. Deutsche Post**

**Welche Aktien ist Ihre „Lieblingsaktie“?**

**1. BASF**

**2. Nestlé**

**3. SAP**

**In Zusammenarbeit zwischen DSW e.V. und der FOM Hochschule - Essen wurde zum zweiten Mal das Anlageverhalten von deutschen Anlegern durch eine Befragung auf den DSW Aktienforen ermittelt.**

## **Einige der Ergebnisse in der Zusammenfassung:**

- Die Aktie mit der **besten Information der Anleger** und **Lieblingsaktie 2013** ist die **BASF**.
- Das Internet gewinnt als Informationsmedium für die Anlageentscheidung weiter an Bedeutung, insbesondere zu Lasten des Fernsehens.
- Die Unzufriedenheit mit der Unterstützung durch Berater hat sich vermindert; Knapp ein viertel der Befragten hat in 2012 den Berater gewechselt.
- Bei den Aktienbeteiligungen spielen indirekte Anlageformen (Fonds u. Zertifikate) mit knapp 80% wiederum eine herausragende Rolle.
- 77,4% gaben an Ihren Aktienanteil im vergangenen Jahr erhöht zu haben. Einen deutlichen Anstieg verzeichneten auch Gold 78,8% und Immobilien, während 53,5% angaben, ihren Anleihen Anteil gesenkt zu haben.



### **Einige der Ergebnisse in der Zusammenfassung (2) :**

- Gute Erfahrungen mit der Aktienanlage wiesen 51,9% (nach 40,2%) aus - vor dem Hintergrund eines um 29,5% gestiegenen DAX.
- Allerdings erreichten nur 29,8% der Befragten einen Anlageerfolg oberhalb von 10%
- Schwerpunkt der Informationsbeschaffung über die Unternehmen waren Presseberichte, gefolgt von den Geschäftsberichten der Unternehmen.

### **Neu in der diesjährigen Erhebung:**

#### **Die Unterscheidung nach Altersgruppen und Geschlecht:**

- Demnach sind männliche Anleger mehr in der direkten Aktienanlage engagiert.
- Weibliche Anleger haben ein stärker an Vorsicht orientiertes Anlageprofil und haben z.B. signifikant höher in Immobilienwerte investiert.
- Anleger über 55 haben Ihre Goldanlage signifikant deutlicher erhöht als jüngere Befragte.

#### **Für das Aktienjahr 2013 sind die Befragten optimistisch:**

- 24,1% rechnen mit einem Anlageerfolg grösser 10% und 41,6% grösser 5%, nur 10,9% rechnen mit einem Verlust.

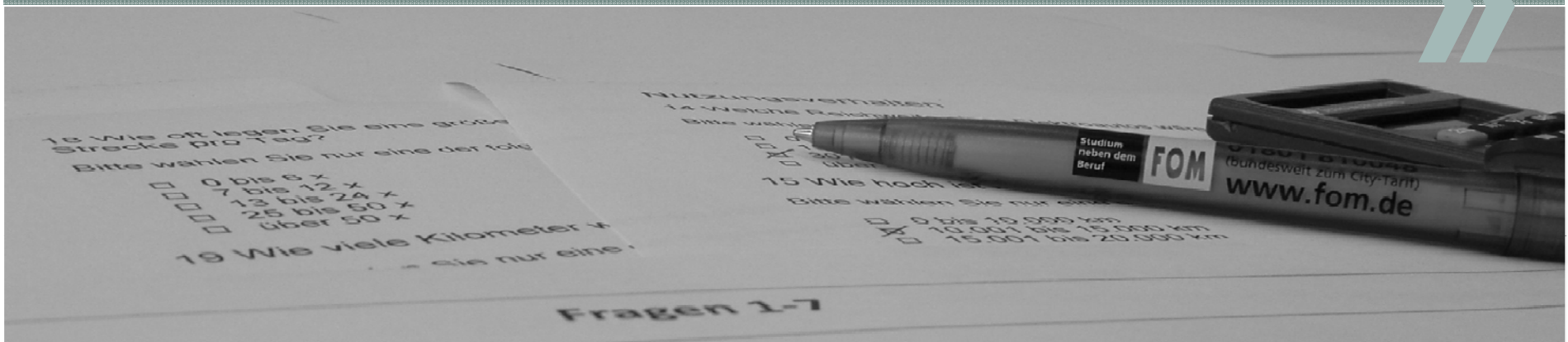
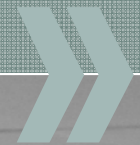
## **ERGEBNISSE AKTIONÄRSKOMPASS 2013**

**DSW Anlegerforen bieten Mitgliedern und Gästen eine bundesweite Möglichkeit, führende Aktiengesellschaften fundiert kennen zu lernen und sich eine eigene Meinung zu Ihren Anlageentscheidungen zu bilden.**

**Die DSW kooperiert bei vielen Anlegerforen mit der FOM Hochschule und dem Deutschen Institut für Portfolio Strategie (dips), mit dem auch der jährliche Dividendenreport und der HV Monitor veröffentlicht werden.**

**Auf den DSW Anlegerforen wurden 594 Anleger nach ihrem Anlageverhalten befragt. Die Ergebnisse sind in dieser Studie zusammengefasst.**

# Vielen Dank für Ihre Aufmerksamkeit



FOM Hochschule – Essen  
Dips – Deutsches Institut für Portfolio-Strategie - Essen

Prof. Dr. Roland Klose

roland.klose@fom.de